

**les PRIX
EXPERTS**
la sélection promo

du **12 JANVIER**
au **31 MAI 2026**



**ALTITUDE
ACIER**

À PARTIR DE

1507€HT

**ÉCHAFAUDAGES
ROULANTS**
p. 16 à 27

**ÉCHELLES
& ESCABEAUX**
p. 10 à 15

PLATES-FORMES
p. 02 à 08

**ÉCHAFAUDAGES
DE FAÇADE**
p. 29 à 34

**INSTALLATION
EN DÉNIVELÉS**
sans rajout
de pièces
optionnelles



**PLATES-FORMES
GAZELLE RS**

815 €HT

CODE PROMO : 400730



**ÉCHELLES/ESCABEAUX
PRO 54**

À PARTIR DE
87 €HT

CODE PROMO : 609203



**ÉCHAFAUDAGES DE FAÇADE
F3000**

À PARTIR DE
4650 €HT

CODE PROMO : FDA7

**EXIGENCE
CERTIFIÉE**



T-REX

- Plancher antidérapant (0,50 x 0,40 m) avec plinthes intégrées.
- Charge utile 150 kg.
- Mise en place et rangement instantanés.
- Marches antidérapantes largeur 60 mm.
- Largeur maxi. 0,81 m (T-Rex 3-4) ou 0,77 m (T-Rex 2-5-6-7) pour passer les portes standards.
- Roues de déplacement Ø 100 mm (T-Rex 2-3-4) ou Ø 150 mm (T-Rex 5-6-7).
- Equipés de stabilisateurs à réglage millimétrique (T-Rex 5-6-7).

Aluminium

Conforme à la réglementation française / Décret 2004-924

Norme PIRL (T-REX 2-3-4-5-6)

Norme PIR (T-REX 7)

À PARTIR DE
423€ HT
T-REX 2 MARCHES
CODE PROMO : 18132
AU LIEU DE 569 € HT



T-REX 2 marches



Désignation	T-REX 2 marches	T-REX 3 marches	T-REX 4 marches	T-REX 5 marches	T-REX 6 marches	T-REX 7 marches
Code promo	18132	18133	18134	18135	18136	18137
H. plancher	0,50 m	0,70 m	0,90 m	1,20 m	1,50 m	1,70 m
H. travail	2,50 m	2,70 m	2,90 m	3,20 m	3,50 m	3,70 m
Dimensions plié	H.1.63 x Larg.0.77 x Ep. 0.32 m	H.1.85 x Larg.0.81 x Ep. 0.32 m	H.2.10 x Larg.0.81 x Ep. 0.32 m	H.2.40 x Larg.0.77 x Ep. 0.36 m	H.2.68 x Larg.0.77 x Ep. 0.36 m	H.2.96 x Larg.0.77 x Ep. 0.36 m
Prix Promo HT	423 €	482 €	523 €	565 €	639 €	714 €
Prix Tarif HT	569 €	648 €	704 €	760 €	859 €	960 €

PLATES-FORMES TÉLESCOPIQUES

NOUVEAUTÉ

T-REX SCOP

- **Télescopique 3 ou 4 hauteurs.**
T-rex scop 3/5 : 3 hauteurs.
T-rex scop 4/7-6/9 : 4 hauteurs.
- Plancher antidérapant (0,50 x 0,40 m) avec plinthes intégrées.
- Charge utile 150 kg.
- Barreaux antidérapants.
- Roues de déplacement Ø 150 mm.

Aluminium

Conforme à la réglementation

française / Décret 2004-924

Norme PIRL (T-REX SCOP 3/5)

Norme PIR (T-REX SCOP 4/7 et 6/9)

À PARTIR DE
807€ HT
T-REX SCOP 3/5
CODE PROMO : 606923
AU LIEU DE 1085 € HT



Désignation	T-REX SCOP 3/5	T-REX SCOP 4/7	T-REX SCOP 6/9
Code promo	606923	606924	606926
H. plancher	de 0,80 à 1,30 m	de 1,05 à 1,80 m	de 1,50 à 2,25 m
H. travail	de 2,80 à 3,30 m	de 3,05 à 3,80 m	de 3,50 à 4,25 m
Dimensions plié	H. 1,98 x Larg. 0,77 x Ep. 0,43 m	H. 2,26 x Larg. 0,77 x Ep. 0,43 m	H. 2,74 x Larg. 0,77 x Ep. 0,43 m
Prix Promo HT	807 €	1 023 €	1 147 €
Prix Tarif HT	1 085 €	1 375 €	1 543 €



Plans coulissants actionnés par deux commandes manuelles latérales



T-REX SCOP 3/5

PLATES-FORMES À HAUTEUR RÉGLABLE

GAZELLE

4 hauteurs de travail de 2,70 à 3 m



560€^{HT}

GAZELLE
CODE PROMO : 400710

AU LIEU DE 754 € HT

- **Confort de travail sans égal.**
Plancher ultra spacieux : 0,96 x 0,48 m.
- Charge utile 150 Kg.
- Stabilisateurs pivotants, manipulables au pied et rapides à mettre en place.
- Dimensions pliée : L1,07 m x l.0,60 m x Ep. 0,42 m.
- Garde-corps avec portillon sécurisé.

GAZELLE MINI

3 hauteurs de travail de 2,50 à 2,70 m



549€^{HT}

GAZELLE MINI
CODE PROMO : 400720

AU LIEU DE 739 € HT

- Plancher spacieux : 0,86 x 0,48 m.
- Charge utile 150 Kg.
- Dimensions pliée : L1,08 m x l.0,60 m x Ep. 0,39 m.
- Garde-corps avec portillon sécurisé.

Acier / Aluminium

Conforme à la réglementation française / décret 2004-924

Norme PIRL

Assemblages soudés certifiés ISO 3834-2



RÉGLAGE DE LA HAUTEUR

+ facile + intuitif
et + durable.



TABLETTE MULTIFONCTIONS

Porte-outils, porte-fût.
Capacité 30 Kg.



Accès par larges marches avec antidérapant puissant.



Les plates-formes à hauteur fixe et télescopiques identifiées du logo NF sont certifiées NF par l'AFNOR CERTIFICATION, 11 rue Francis de Pressensé, F93571 La Plaine St Denis Cédex. Le Référentiel de certification : NF Equipements de chantier (NF096) est disponible sur www.marque-nf.com. La marque NF certifie la conformité à la norme NF P 93-352 et au Référentiel NF096 (pour les PIR), à la norme NF P 93-353 et au Référentiel NF096 (pour les PIRL). Une plate-forme individuelle roulante ou plate-forme individuelle roulante légère doit impérativement être utilisée avec tous les éléments figurant dans la nomenclature du modèle.

AUGMENTEZ L'USAGE ET LA DURÉE DE VIE DE VOS ÉQUIPEMENTS

➤ **Chaque page produit** affiche les pièces détachées et accessoires disponibles.
(Pour modèles commercialisés)

➤ **Un service de nouvelle génération**

FÉVRIER 2026

OFFRE ENRICHIE Trouvez tout !

PARCOURS SIMPLIFIÉ Gagnez du temps !

RECHERCHE AVANCÉE PAR IA Trouvez facilement !

sur **duarib.fr**

PERFORM

Pour un usage ergonomique et intuitif



Garde-corps articulé, accrochage automatique.



Installation en un seul geste.

ULTIM

Des fonctionnalités additionnelles pour le confort des utilisateurs



Portillon 2 battants. Installation de l'ensemble en un seul geste.



Plancher plus spacieux (0,55 x 0,40 m) avec poignée de manutention intégrée.

F7 PERFORM

F4 ULTIM



À PARTIR DE

589€ HT

F3 PERFORM
CODE PROMO : 615903

AU LIEU DE 793 € HT



GARANTIE
5 ans



PERFORM	Désignation	FIXES AUTOSTABLES		FIXES AVEC STABILISATEURS		
		F3	F4	F5	F6	F7
	Code promo	615903	615904	615905	615906	615907
	H. plancher	0,70 m	0,95 m	1,20 m	1,45 m	1,70 m
	H. travail	2,70 m	2,95 m	3,20 m	3,45 m	3,70 m
	Dimensions plié	H. 2,06 x Larg. 0,69 x Ep. 0,25 m	H. 2,36 x Larg. 0,78 x Ep. 0,25 m	H. 2,62 x Larg. 0,67 x Ep. 0,32 m	H. 2,91 x Larg. 0,67 x Ep. 0,32 m	H. 3,18 x Larg. 0,67 x Ep. 0,32 m
	Prix Promo HT	589 €	668 €	744 €	801 €	842 €
	Prix Tarif HT	793 €	898 €	1 000 €	1 077 €	1 133 €

ULTIM	Désignation	FIXES AUTOSTABLES		FIXES AVEC STABILISATEURS		
		F3	F4	F5	F6	F7
	Code promo	616903	616904	616905	616906	616907
	H. plancher	0,70 m	0,95 m	1,20 m	1,45 m	1,70 m
	H. travail	2,70 m	2,95 m	3,20 m	3,45 m	3,70 m
	Dimensions plié	H. 2,06 x Larg. 0,69 x Ep. 0,25 m	H. 2,34 x Larg. 0,78 x Ep. 0,25 m	H. 2,62 x Larg. 0,67 x Ep. 0,32 m	H. 2,91 x Larg. 0,67 x Ep. 0,32 m	H. 3,18 x Larg. 0,67 x Ep. 0,32 m
	Prix Promo HT	714 €	782 €	858 €	925 €	970 €
	Prix Tarif HT	961 €	1 052 €	1 154 €	1 244 €	1 304 €

Aluminium

Conformes à la réglementation française / décret 2004-924
Norme PIRL (F3 à F6 & XT5)
Norme PIR (F7 & XT7-XT9)
Norme EN 131-7



EQUIPEMENTS DE CHANTIER



- Plancher antidérapant 0,50 x 0,40 m (Perform).
- Charge utile 150 Kg.
- Marches antidérapantes largeur 80 mm (F3-F4).
- Marches antidérapantes largeur 60 mm (F5 à F7 et XT).
- Equipé de stabilisateurs à réglage millimétrique (sauf F3-F4).



PLATES-FORMES **TÉLESCOPIQUES****XT5 PERFORM**

À PARTIR DE

1106€^{HT}XT5 PERFORM
CODE PROMO : 615923AU LIEU DE 1487€^{HT}**3 OU 4 HAUTEURS
POUR 1 SEUL PRODUIT**

Réglage facile de la hauteur
par plans coulissants
actionnés par une
commande manuelle.
Verrouillage automatique.

XT7 ULTIM

PERFORM	Désignation	TÉLESCOPIQUES		
		XT5 (3 hauteurs)	XT7 (4 hauteurs)	XT9 (4 hauteurs)
	Code promo	615923	615924	615926
	H. plancher	de 0,80 m à 1,30 m	de 1,05 m à 1,80 m	de 1,55 m à 2,30 m
	H. travail	de 2,80 m à 3,30 m	de 3,05 m à 3,80 m	de 3,55 m à 4,30 m
	Dimensions plié	H. 2,19 x Larg. 0,67 x Ep. 0,42 m	H. 2,47 x Larg. 0,67 x Ep. 0,42 m	H. 3,02 x Larg. 0,67 x Ep. 0,42 m
	Prix Promo HT	1 106 €	1 217 €	1 458 €
	Prix Tarif HT	1 487€	1 637 €	1 960 €



ULTIM	Désignation	TÉLESCOPIQUES		
		XT5 (3 hauteurs)	XT7 (4 hauteurs)	XT9 (4 hauteurs)
	Code promo	616923	616924	616926
	H. plancher	de 0,80 m à 1,30 m	de 1,05 m à 1,80 m	de 1,55 m à 2,30 m
	H. travail	de 2,80 m à 3,30 m	de 3,05 m à 3,80 m	de 3,55 m à 4,30 m
	Dimensions plié	H. 2,19 x Larg. 0,67 x Ep. 0,42 m	H. 2,47 x Larg. 0,67 x Ep. 0,42 m	H. 3,02 x Larg. 0,67 x Ep. 0,42 m
	Prix Promo HT	1 235 €	1 429 €	1 663 €
	Prix Tarif HT	1 660 €	1 922 €	2 236 €

**INSTALLATION EN
DÉNIVELÉS INTÉGRÉE**

**POIGNÉE
DE TRANSPORT
RÉSISTANTE.**

**2 TABLETTES
À COMPARTIMENTS**

Tablette supérieure,
multifonctions, grande capacité.

2 crochets porte-seau.

Tablette inférieure
adaptée pour fût de 15 L.



Forme incurvée pour
travailler au plus
près du mur ou
optimiser l'espace
de travail.

PLATES-FORMES HYPER PLIABLES

T-PLIANTS

Hyper pliables pour un encombrement mini

- Réglables sur 4 hauteurs.
- Plancher antidérapant avec plinthes intégrées.
- Roues ø 150 mm.
- Charge utile 150 Kg.
- Stabilisateurs réglables au millimètre.
- Sac porte-outils très résistant. Contenance 10 L.

À PARTIR DE

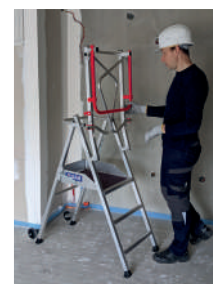
822€ HT

T-PLIANT 4
CODE PROMO : 18404

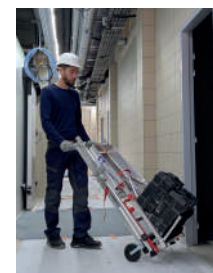
AU LIEU DE 1105 € HT



T-PLIANT 4



PLIAGE EXPRESS



PLIÉS, ILS SE TRANSFORMENT EN DIABLE

Aluminium

Conformes à la réglementation française / décret 2004-924

Norme PIRL

Assemblages soudés certifiés ISO 3834-2



Désignation	T-PLIANT 4	T-PLIANT 5	T-PLIANT 6	T-PLIANT 140
Code promo	18404	18405	18406	18407
H. travail (m)	2.54 - 2.64 2.74 - 2.84	2.75 - 2.85 2.95 - 3.05	2.85 - 2.95 3.05 - 3.15	3.10 - 3.20 3.30 - 3.40
Dimensions plié	H.1.24 x Larg.0.65 x Ep. 0.36 m	H.1.47 x Larg.0.65 x Ep. 0.36 m	H.1.58 x Larg.0.65 x Ep. 0.36 m	H.1.84 x Larg.0.65 x Ep. 0.36 m
Prix Promo (HT)	822 €	863 €	898 €	976 €
Prix Tarif (HT)	1 105€	1 161 €	1 208 €	1 312 €

TANDEM 7 PLIANT

4 hauteurs de travail : de 3,03 m à 3,72 m

1629€ HT

TANDEM 7 PLIANT
CODE PROMO : 18176

AU LIEU DE 2190 € HT



- Télescopique 4 à 7 marches.
- Hauteurs de travail (m) : 3,03 - 3,26 - 3,49 - 3,72.
- Dimensions plié : long. 1,74 x larg. 0,60 x ép. 0,52 m.
- Dimensions plancher : 0,40 x 0,50 m.
- Charge utile 150 Kg.
- Stabilisateurs à réglage millimétrique.
- Marches antidérapantes de 60 mm.
- Roues ø 200 mm non marquantes.
- 4 pieds réglables indépendamment pour compenser tous les dénivelés jusqu'à 150 mm.

Aluminium

Conforme à la réglementation française / décret 2004-924

Norme PIR

Assemblages soudés certifiés ISO 3834-2



PLATES-FORMES ULTRA-MOBILES

WHEELYS

Hauteur de travail maxi : 2,95 m

À PARTIR DE

708€^{HT}

WHEELYS 2
CODE PROMO : 611902

AU LIEU DE 952 €^{HT}

- Autostable.
- Plancher antidérapant (0,50 x 0,40 m).
- Charge utile : 150 Kg.
- Marches largeur 80 mm.

Aluminium

Conforme à la réglementation française / décret 2004-924

Norme PIRL (W2, W3)

Norme EN 131-7 (W2, W3, W4)



Une mobilité hors pair pour déplacer le produit sans effort aussi souvent que vous le souhaitez.

EXISTE EN PORTILLON



MISE EN PLACE FACILITÉE

Installation de l'ensemble garde-corps en un seul geste.



STABLE AUTOMATIQUEMENT

Dès la montée de l'opérateur, la plate-forme prend appui sur ses 4 patins.



4 ROULETTES PIVOTANTES

Une mobilité hors pair pour déplacer le produit sans effort.

NF

NF

Désignation	WHEELYS 2	WHEELYS 3	WHEELYS 4
Code promo	611902	611903	611904
H. travail (m)	2.50	2.70	2.95
Dim. plié	H.1.85 x Larg.0.67 x Ep. 0.25 m	H.2.06 x Larg.0.67 x Ep. 0.25 m	H.2.36 x Larg.0.79 x Ep. 0.25 m
Prix Promo (HT)	708€	729€	805€
Prix Tarif (HT)	952€	980€	1 083€



GAZELLE RS

3 hauteurs de travail : de 2,60 à 2,80 m



815€^{HT}

GAZELLE RS
CODE PROMO : 400730

AU LIEU DE 1096 €^{HT}

4 roulettes pivotantes qui changent tout !

- Autostable.
- Plancher spacieux : Surface utile 0,86 x 0,48 m.
- Charge utile : 150 Kg.
- Dimensions pliée : L. 1,09 m x l. 0,78 m x Ep. 0,26 m.



RÉGLAGE DE LA HAUTEUR

+ facile + intuitif et + durable.



STABLE AUTOMATIQUEMENT

Dès la montée de l'opérateur, la plate-forme prend appui sur ses 4 patins.



4 ROULETTES PIVOTANTES

Une mobilité hors pair pour déplacer le produit sans effort.

Acier / Aluminium

Conforme à la réglementation française / décret 2004-924

Norme PIRL

Assemblages soudés certifiés ISO 3834-2



STEPPER

La plate-forme de référence pour la mise en rayon

- Déplacement aisé dans les rayons grâce à 4 roulettes pivotantes.
- Protection à 360° de l'opérateur.
- Marches antidérapantes de 115 mm.
- Patins stabilisateurs déployables sur les modèles 3 et 4 marches.
- **Tablette supérieure :** 450 x 200 mm.
- **Tablette intermédiaire :** 400 x 200 mm (uniquement sur les modèles 3 et 4 marches).
- Norme EN 131-7.
- Norme NF 85-301 – 1 et 2 marches.
- Charge maxi : 150 kg.



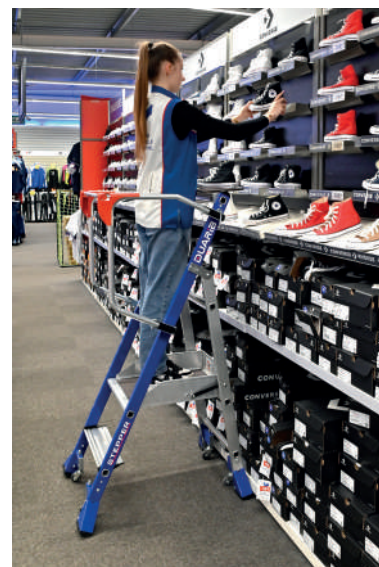
STEPPER
2 marches

À PARTIR DE

526€^{HT}

STEPPER - 1 MARCHE
CODE PROMO : 614911

AU LIEU DE 708 €^{HT}



Désignation	Code	Hauteur de travail maxi (m)	Long. replié (m)	Poids (Kg)	Prix tarif (HT)	Prix Promo (HT)
STEPPER 1 marche	614911	2,25	1,38	11,6	708 €	526 €
STEPPER 2 marches	614912	2,50	1,66	13,3	743 €	552 €
STEPPER 3 marches	614913	2,70	1,87	18,5	836 €	621 €
STEPPER 4 marches	614914	2,95	2,15	20,0	916 €	681 €

* Plates-formes sécurisées EMER : Équipement de Mise En Rayon. Il s'applique aux équipements de travail à hauteur de plancher maximale de 0,50 m, conçus pour être utilisés par une seule personne à la fois.



ERM

Accès sécurisé aux rayonnages, racks de stockage et aux machines

- Aluminium.
- Stabilisateurs à réglage millimétrique.
- Marches antidérapantes de 80 mm.
- Tablette porte-outils avec espaces de rangement.
- À partir du 8 marches, présence de rampes d'accès.
- Pliable et compact.
- Charge maxi : 150 kg.

Conforme à la réglementation française / décret 2004-924



À PARTIR DE

996€^{HT}

ERM - 5 MARCHES
CODE PROMO : 613605

AU LIEU DE 1339 €^{HT}

Désignation	Code	Hauteur de travail maxi (m)	Long. replié (m)	Poids (Kg)	Prix tarif (HT)	Prix Promo (HT)
ERM 5 marches	613605	3,30	2,53	23,4	1 339 €	996 €
ERM 8 marches	613608	4,00	3,37	37,7	2 047 €	1 522 €
ERM 10 marches	613610	4,50	3,93	42,9	2 593 €	1 929 €
ERM 12 marches	613612	5,00	4,49	48,0	2 710 €	2 016 €
ERM 14 marches	613614	5,50	5,05	50,4	2 991 €	2 225 €

ÉQUIPEMENTS GROS ŒUVRE

ACCÈS FOND
DE FOSSE
D'ASCENSEUR

Pour profondeur de fosse de : 1,10 à 2,30 m

TÉLESCOPIQUE
SUR 5 HAUTEURS1028€
HTFOND DE FOSSE
CODE PROMO : N111203

AU LIEU DE 1383 €HT

- Piètements télescopiques réglables sur 5 hauteurs.
- Plancher 425 x 380 mm.
- 2 larges patins articulés avec semelles crantées.
- Marches antidérapantes de 80 mm.
- Double main courante.
- Dimensions plié : H. 2,51 x l. 0,58 x Ep. 0,53 m.
- 2 points de grutage jaunes.

Aluminium

Conforme à la réglementation française / décret 2004-924

Assemblages soudés certifiés ISO 3834-2

ACCÈS FOND
DE FOUILLE

Pour profondeur de fouille de : 0,80 à 1,80 m

TÉLESCOPIQUE
SUR 4 HAUTEURS966€
HTFOND DE FOUILLE
CODE PROMO : N11202

AU LIEU DE 1299 €HT

- Piètements télescopiques réglables sur 4 hauteurs.
- Plancher 425 x 380 mm.
- 2 semelles articulées, réglables sur 100 mm.
- Marches antidérapantes de 80 mm.
- Double main courante.
- Dimensions plié : H. 2,26 x l. 0,61 x Ep. 0,42 m.
- 2 points de grutage jaunes.

Aluminium

Conforme à la réglementation française / décret 2004-924

Assemblages soudés certifiés ISO 3834-2



API ACCÈS PRÉMUR INDIVIDUEL

Hauteur d'accrochage de : 2,10 m à 4 m

1136€
HTAPI
CODE PROMO : 18021

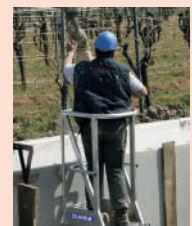
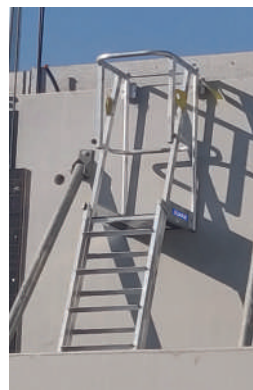
AU LIEU DE 1527 €HT

- Hauteur de travail de 3,90 à 5,10 m.
- Plancher 0,45 x 0,50 m. Plinthes aluminium.
- Charge utile 150 Kg.
- Marches antidérapantes de 80 mm.
- 2 tailles de crochets 75 et 200 mm réglables tous les 100 mm sur 700 mm.
- Dimensions plié : H. 2,90 x l. 0,80 x Ep. 0,60 m.

Aluminium

Conforme à la réglementation française / décret 2004-924

Assemblages soudés certifiés ISO 3834-2

POUR TRAVAUX
SUR PRÉMURS
ET PRÉFABRIQUÉSPROTECTION
À 360° DE L'OPÉRATEURDEUX POINTS
DE GRUTAGE

repérables à leur couleur jaune.

ÉCHELLES TRANSFORMABLES / COULISSANTES

T2 - T3

Échelles transformables



À PARTIR DE
229€ HT

T2 - 2 X 7 BARREAUX
CODE PROMO : 610207

AU LIEU DE 309 € HT

À PARTIR DE
452€ HT

T3 - 3 X 8 BARREAUX
CODE PROMO : 610308

AU LIEU DE 608 € HT

Désignation	Code	Longueur repliée (m)	Longueur déployée maxi (m)	Hauteur d'accès maxi (m)		Poids (Kg)	Prix Promo (HT)
				Position échelle d'appui	Position auto-stable		
T2 2x7 barreaux	610207	2,20	3,60	4,40	3,20	9,5	229 €
T2 2x8 barreaux	610208	2,50	4,15	4,95	3,45	11,0	240 €
T2 2x9 barreaux	610209	2,75	4,45	5,20	3,70	12,4	296 €
T2 2x10 barreaux	610210	3,05	5,00	5,75	4,00	15,0	313 €



T2
2x10 barreaux



T3
3x8 barreaux

Désignation	Code	Longueur repliée (m)	Longueur déployée maxi (m)	Hauteur d'accès maxi (m)			Poids (Kg)	Prix Promo (HT)
				Position échelle d'appui	Pos. auto-stable	Pos. autostable aérienne		
T3 3x8 barreaux	610308	2,50	5,30	6,05	3,45	4,25	17,1	452 €
T3 3x9 barreaux	610309	2,75	6,10	6,85	3,70	4,75	20,2	468 €
T3 3x10 barreaux	610310	3,05	6,95	7,65	4,00	5,30	23,9	583 €
T3 3x12 barreaux	610312	3,60	8,10	8,75	4,50	6,10	34,7	769 €

• Échelles transformables à base évasée 2 et 3 plans.

• Articulations en alliage d'aluminium.

• Crochet de verrouillage en aluminium filé.

• Patins antidérapants.

• Position en échelle simple 3^e plan détachable (jusqu'à 3 x 10 barreaux).

• Position autostable.

• Position autostable aérienne.

• Position dénivelés.

• Charge maxi : 150 kg.

C2 STAB C3 STAB

Échelles coulissantes



À PARTIR DE
566€ HT

C2 - 2 X 10 BARREAUX
CODE PROMO : 610410

AU LIEU DE 762 € HT

À PARTIR DE
1176€ HT

C3 - 3 X 10 BARREAUX
CODE PROMO : 610610

AU LIEU DE 1581 € HT

Désignation	Code	Longueur repliée (m)	Longueur déployée maxi (m)	Ht. d'accès maxi (m)	Poids (Kg)	Prix Promo (HT)
C2 2x10 barreaux	610410	3,00	4,95	5,75	21,2	566 €
C2 2x12 barreaux	610412	3,55	6,05	6,85	23,6	599 €
C2 2x14 barreaux	610414	4,10	6,60	7,35	26,5	624 €
C2 2x16 barreaux	610416	4,65	8,00	8,70	32,5	688 €

Désignation	Code	Longueur repliée (m)	Longueur déployée maxi (m)	Ht. d'accès maxi (m)	Poids (Kg)	Prix Promo (HT)
C3 3x10 barreaux	610610	3,00	6,90	7,65	32,7	1 176 €
C3 3x13 barreaux	610613	3,85	8,85	9,55	37,9	1 355 €
C3 3x15 barreaux	610615	4,40	10,55	11,15	49,0	1 456 €
C3 3x16 barreaux	610616	4,70	11,40	11,95	52,1	1 528 €



C2 STAB
2 x 10 barreaux



C3 STAB
3 x 10 barreaux

• Déploiement simplifié et performant.

• Barreaux antidérapants tous les 280 mm.

• Stabilisateurs à réglage millimétrique.

• Larges patins articulés dotés d'une semelle crantée antidérapante.

• Charge maxi : 150 kg.

ÉCHELLES MULTIPPOSITIONS

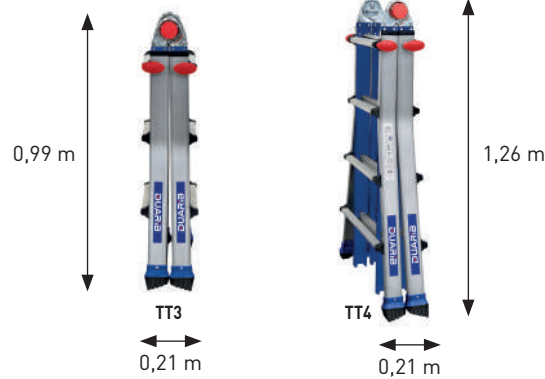
TT3 - TT4

- 3 positions possibles : Autostable, en dénivelés, échelle simple.
- Déverrouillage par simple pression.
- Blocage automatique des différentes positions.
- Hauteur réglable barreau par barreau à l'aide des poignées.
- Compact pour un transport aisé.
- Charge maxi : 150 kg.

À PARTIR DE
313€^{HT}
 TT3
 CODE PROMO : 612843
 AU LIEU DE 422 €^{HT}



POSITION AUTOSTABLE



POSITION ÉCHELLE SIMPLE



POSITION EN DÉNIVELÉS

Désignation	Code	Haut. d'accès maxi fonction autostable (m)	Haut. d'accès maxi fonction échelle simple (m)	Poids (kg)	Prix tarif (HT)	Prix Promo (HT)
TT3 4x3 barreaux	612843	3,04	3,85	11,0	422 €	313 €
TT4 4x4 barreaux	612844	3,56	4,89	14,1	574 €	427 €



POSITION PLATE-FORME

OPTI+ PRO

- 2 plateaux antidérapants aluminium clipsables (surface totale de 0,30 x 1,38 m).
- 5 positions possibles : plate-forme, autostable, en dénivelés, échelle simple, écarteur de mur.
- Changement de position d'une simple pression.
- Hauteur réglable barreau par barreau en tirant sur les poignées.
- Stabilité accrue grâce aux patins antidérapants.
- Charge maxi : 150 kg.

454€^{HT}
 OPTI+ PRO
 CODE PROMO : 612853
 AU LIEU DE 611 €^{HT}

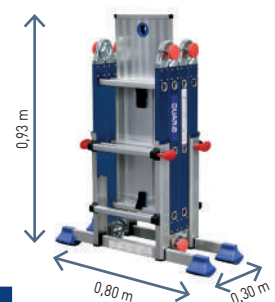


POSITION ÉCHELLE SIMPLE

POSITION ÉCARTEUR DE MUR

POSITION AUTOSTABLE

POSITION EN DÉNIVELÉS



Désignation	Code	Haut. d'accès maxi autosable (m)	Haut. d'accès maxi plate-forme (m)	Haut. d'accès maxi échelle simple (m)	Haut. d'accès maxi fonction écarteur de mur (m)	Poids (kg)	Prix tarif (HT)	Prix Promo (HT)
OPTI+ PRO	612853	3,25	2,90	4,23	3,77	17,7	611 €	454 €

BAMBOO SPACE BAMBOO

- Fermeture contrôlée et anti-pince-doigts.
- Échelons aluminium antidérapants.
- Déverrouillage facile d'une main.
- Patins antidérapants.
- Charge maxi : 150 kg.

À PARTIR DE
314€ HT
BAMBOO - 11 BARREAUX
CODE PROMO : 674111
AU LIEU DE 423 € HT



Désignation	Code	Longueur repliée (m)	Longueur déployée maxi (m)	Ht. d'accès maxi (m)	Poids (Kg)	Prix tarif (HT)	Prix Promo (HT)
Bamboo 11 barreaux	674111	0,92	3,45	4,30	13,0	423 €	314 €
Bamboo 13 barreaux	674113	0,96	4,05	4,85	15,8	496 €	369 €

Produit	Code	Longueur repliée (m)	Longueur déployée maxi (m)	Ht. d'accès maxi (m)	Poids (Kg)	Prix tarif (HT)	Prix Promo (HT)
Space Bamboo 11 marches	675111	0,92	3,35	4,30	14,7	496 €	369 €
Space Bamboo 13 marches	675113	0,96	3,90	4,85	17,5	559 €	415 €



SAC PORTE-OUTILS INTÉGRÉ SUR SPACE BAMBOO

ESCABEAU MULTIFONCTION

MX5

5 fonctions pour une efficacité sans limite

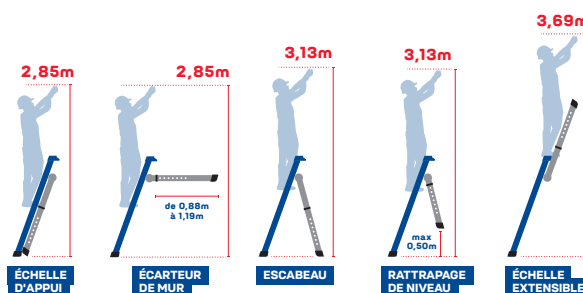


+ Facile à déplacer. Plan de montée muni de 2 roulettes.



À PARTIR DE
314€ HT
MX5
CODE PROMO : 655625
AU LIEU DE 423 € HT

- Aluminium.
- Installation contre des angles ouverts ou fermés.
- Larges patins antidérapants.
- Nombre de marches : 5+1
- Tablette porte-outils intégrée.
- Changement de fonction rapide.
- Facile à transporter.
- Charge maxi : 150 kg.



Désignation	Code	Dimensions plié L x l x P (m)	Poids (Kg)	Prix tarif (HT)	Prix Promo (HT)
MX5	655625	1,83 x 0,63 x 0,19	11,6	423 €	314 €

ESCABEAUX ALUMINIUM

PRO 54

Pour un usage quotidien sans souci

- Plate-forme de travail antidérapante 250 x 250 mm.
- Tablette porte-outils avec crochet porte-seau pour fût jusqu'à 30 Kg.
- Plus de stabilité grâce à ses larges patins antidérapants.
- Accessoirisable grâce à sa tablette équipée d'un système de clipsage breveté.
- Charge maxi : 150 kg.



Désignation	Code	Hauteur d'accès maxi (m)	Dimensions plié L x l x P (m)	Poids (Kg)	Prix tarif (HT)	Prix Promo (HT)
PRO 54 3 marches	609203	2,65	1,44 x 0,45 x 0,14	4,6	118 €	87 €
PRO 54 4 marches	609204	2,90	1,69 x 0,48 x 0,14	5,4	136 €	101 €
PRO 54 5 marches	609205	3,10	1,94 x 0,52 x 0,14	6,3	153 €	113 €
PRO 54 6 marches	609206	3,35	2,19 x 0,55 x 0,14	7,3	180 €	133 €

À PARTIR DE
87€^{HT}

PRO 54 - 3 MARCHES
CODE PROMO : 609203

AU LIEU DE 118 €^{HT}



PRO 54 - 5 marches



X-STEP - 5 marches

À PARTIR DE
154€^{HT}

X-STEP - 4 MARCHES
CODE PROMO : 605204

AU LIEU DE 208 €^{HT}



GARDE-CORPS
HAUTEUR 75 CM

X-STEP

Le confort au niveau supérieur

- Larges marches de 115 mm.
- Grande plate-forme extra large 275 x 400 mm.
- Tablette porte-outils très pratique
Inclus : crochet porte-seau pour fût jusqu'à 30 Kg.
- 2 rampes d'accès en acier traité
Longueur : 43 et 73 cm.
- Larges patins antidérapants.
- Accessoirisable grâce à sa tablette équipée d'un système de clipsage breveté.
- Charge maxi : 150 kg.



Désignation	Code	Haut. d'accès maxi (m)	Dimensions plié L x l x P (m)	Poids (Kg)	Prix tarif (HT)	Prix Promo (HT)
X-STEP 4 marches	605204	2,85	1,80 x 0,50 x 0,21	7,8	208 €	154 €
X-STEP 5 marches	605205	3,10	2,05 x 0,51 x 0,21	8,8	221 €	164 €
X-STEP 6 marches	605206	3,30	2,30 x 0,54 x 0,21	9,9	262 €	194 €
X-STEP 7 marches	605207	3,55	2,55 x 0,57 x 0,21	11,2	336 €	249 €
X-STEP 8 marches	605208	3,75	2,80 x 0,59 x 0,21	12,5	394 €	293 €

LOCK-IN SYSTEM POUR PRO 54 - X-STEP - MP



MINI BAC

38€^{HT}

CODE PROMO : 692200

AU LIEU DE 52 €^{HT}



BAC

43€^{HT}

CODE PROMO : 692201

AU LIEU DE 59 €^{HT}



MULTICASES

45€^{HT}

CODE PROMO : 692202

AU LIEU DE 61 €^{HT}



SAC PORTE-OUTILS

40€^{HT}

CODE PROMO : 692203

AU LIEU DE 55 €^{HT}





ESCABEAUX ALUMINIUM



MP - 5 marches

MP

Atouts inégalés pour une utilisation intensive

- Exceptionnelle rigidité du produit grâce à ses articulations renforcées.
- Grande et solide plate-forme 390 x 290 x 250 mm.
- **Tablette porte-outils ultra résistante :**
 - Grand format.
 - Capacité jusqu'à 50 Kg.
 - Crochet porte-seau.
 - Accessoirisable système Lock in.
- **Larges marches antidérapantes de 85 mm.**
- **Charge maxi : 150 kg.**

À PARTIR DE

185€ HT

MP - 4 MARCHES
CODE PROMO : 639204

AU LIEU DE 249 € HT



Désignation	Code	Haut. d'accès maxi (m)	Dimensions plié L x l x P (m)	Poids (Kg)	Prix tarif (HT)	Prix Promo (HT)
MP 4 marches	639204	2,90	1,75 x 0,55 x 0,17	7,2	249 €	185 €
MP 5 marches	639205	3,10	2,00 x 0,60 x 0,17	8,2	259 €	192 €
MP 6 marches	639206	3,30	2,25 x 0,63 x 0,17	9,3	308 €	229 €
MP 8 marches	639208	3,75	2,71 x 0,71 x 0,17	11,9	459 €	341 €

MISTER T

Le pilier de confiance



MISTER T - 5 marches

- **Marches caillebotis grande largeur** 100 mm. Assemblées par soudure.
- **Dégagement arrière d'une hauteur de 510 mm** adapté au passage WC (sauf sur le modèle 6 marches).
- **Larges patins antidérapants.**
- **Outils à portée de mains.**
 - Tablette outillage.
 - Tablette peinture rabattable pour fût de 25 Kg maxi.
- **Charge maxi : 150 kg.**

À PARTIR DE

290€ HT

MISTER T - 3 MARCHES
CODE PROMO : 649203

AU LIEU DE 391 € HT



Désignation	Code	Hauteur d'accès maxi (m)	Dimensions plié L x l x P (m)	Poids (Kg)	Prix tarif (HT)	Prix Promo (HT)
MISTER T 3 marches	649203	2,70	1,47 x 0,19 x 0,57	9,4	391 €	290 €
MISTER T 4 marches	649204	2,90	1,72 x 0,19 x 0,57	10,9	451 €	335 €
MISTER T 5 marches	649205	3,10	1,96 x 0,19 x 0,57	12,4	511 €	380 €
MISTER T 6 marches	649206	3,30	2,20 x 0,19 x 0,57	11,9	572 €	425 €

MARCHEPIEDS

ALPHA

- Larges et solides profils en aluminium.
- Système anti-écartement (sangles sur les modèles 2 x 3 ou 2 x 4 marches / Compas sur les modèles 2 x 5 ou 2 x 6 marches).
- Marches antidérapantes de 80 mm soudées.
- Patins extra larges antidérapants.
- Charge maxi : 150 kg.

À PARTIR DE

162€^{HT}

ALPHA 2 X 3 MARCHES
CODE PROMO : 651603

AU LIEU DE 218 €HT



Désignation	Code	Ht. d'accès maxi (m)	Dimensions pliées (L x l x P) (m)	Poids (Kg)	Prix tarif (HT)	Prix Promo (HT)
ALPHA 2 x 3 marches	651603	2,20	0,80 x 0,47 x 0,20	4,1	218 €	162 €
ALPHA 2 x 4 marches	651604	2,45	1,05 x 0,50 x 0,20	5,1	254 €	188 €
ALPHA 2 x 5 marches	651605	2,70	1,30 x 0,52 x 0,20	8,0	300 €	223 €
ALPHA 2 x 6 marches	651606	2,95	1,55 x 0,55 x 0,20	9,3	315 €	234 €

TWIN STEP

- Plateau de 120 x 50 cm avec bandes antidérapantes.
- Marches en acier perforées et antidérapantes.
- Poignée de transport + poignée centrale.
- Format compact : transport et rangement facilités.
- Charge maxi : 150 kg.

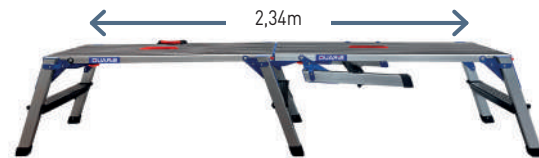
201€^{HT}

TWIN STEP
CODE PROMO : 652700

AU LIEU DE 271 €HT

GARANTIE
2 ans

ASSEMBLEZ DEUX TWIN STEP
POUR FORMER UNE GRANDE SURFACE DE TRAVAIL.



Désignation	Code	Ht. d'accès maxi (m)	Lg. de la plateforme (m)	Ht. de la plateforme (m)	Poids (Kg)	Prix tarif (HT)	Prix Promo (HT)
Twin Step	652700	2,50	1,20	0,50	13,5	271 €	201 €

ÉCHELLES

ÉCHELLES DE TOIT ALUMINIUM & BOIS

CROCHET DE FAÏTAGE
INCLUS

- Échelons semi-circulaires striés antidérapants.
- Revêtement en caoutchouc antidérapant sur la longueur des profils.
- Assemblage facile sans vis ni outils.

GARANTIE
5 ans

Désignation	Code	Longueur hors tout (m)	Longueur dépliée (réglage maxi) (m)	Poids (Kg)	Prix tarif (HT)	Prix Promo (HT)
Échelle de toit aluminium PACK 250 6,25 m	600006	1,25	6,25	23,0	1 568 €	1 166 €
Échelle de toit aluminium PACK 330 6,60 m	600007	1,32	6,60	22,0	1 437 €	1 069 €
Échelle de toit aluminium PACK 390 5,85 m	600008	1,17	5,85	19,0	1 280 €	952 €
Crochet de faitage alu échelle de toit alu	685001	-	-	3,2	254 €	INCLUS

CROCHET DE FAÏTAGE
EN OPTION

À PARTIR DE

136€^{HT}

ÉCHELLE DE TOIT BOIS
ÉCART 33 CM
CODE PROMO : 682109

AU LIEU DE 184 €HT

- Résistance forte grâce à ses montants en bois massif.
- 4 vis fixées en diagonale pour éviter la rotation du barreau.
- Échelons plats arrondis de 48 x 22 mm.
- Charge maxi : 150 kg.

GARANTIE
2 ans

Désignation	Code	Écartement entre les barreaux (cm)	Longueur hors tout (m)	Poids (Kg)	Prix tarif (HT)	Prix Promo (HT)
Échelle de toit Écart 33 cm - lg 3 m	682109	33	3,00	5,8	184 €	136 €
Échelle de toit Écart 33 cm - lg 4 m	682112	33	4,00	7,8	219 €	162 €
Échelle de toit Écart 33 cm - lg 5 m	682115	33	5,00	9,7	286 €	212 €
Échelle de toit Écart 25 cm - lg 3 m	680111	25	3,00	6,3	204 €	151 €
Échelle de toit Écart 25 cm - lg 4 m	680115	25	4,00	8,5	271 €	201 €
Échelle de toit Écart 25 cm - lg 5 m	680119	25	5,00	10,7	352 €	261 €
Crochet de faitage alu échelle de toit bois	680001	-	-	4,6	390 €	290 €

ÉCARTEUR DE MUR

167€^{HT}

ÉCARTEUR DE MUR TÉLESCOPIQUE
CODE PROMO : 380287

AU LIEU DE **225 €^{HT}**



- Maintient l'échelle éloignée des façades pour travailler sur les gouttières.
- Téléscopique : 3 positions d'écartement.
- Sac porte-outils inclus et amovible.
- S'adapte sur toutes les échelles dont l'entraxe est de 25 à 30 cm.
- Taille maximale du barreau : 3 x 3 cm.

ATTACHE ÉCHELLES

73€^{HT}

ATTACHE-ÉCHELLES
CODE PROMO : 380395

AU LIEU DE **99 €^{HT}**



- Compatible avec les échelles de 40 kg maximum.
- Couvre des hauteurs d'échelles repliées de 8,7 à 28 cm (barreaux de galeries inclus).
- Système de fixation d'échelles en une seule opération.

CHRONO 3

- Produit compact adapté au passage des portes.
- Livré avec sac porte-outils.
- 4 roues de déplacement à frein Ø 150 mm.
- Plusieurs positions de planchers possibles.
- Mise en place instantanée grâce à son système de pliage par le milieu.



348€^{HT}

CHRONO 3
CODE PROMO : 417801

AU LIEU DE **469 €^{HT}**

ÉCHAFAUDAGE ROULANT ALUMINIUM

NOUVEAUTÉ

INITIAL

Hauteur de travail maxi : 6,90 m

- Longueur : 1,50 m - Largeur : 0,69 m.
- Dimensions extérieures : Long. 1,55 m - Larg. 0,83 m.
- Surface utile : 1,30 x 0,55 m.
- Charge maximum admissible sur le plancher : 158 kg.
- Roues pivotantes à frein Ø 125 mm.
- Passage des portes de 0,83 m.
- Installation en dénivelés intégrée. Dénivelé maxi 1 m.

À PARTIR DE

996€^{HT}

INITIAL
H. DE TRAVAIL : 3,90 M
CODE PROMO : 603712

AU LIEU DE **1340 €^{HT}**

Aluminium

Conforme à la réglementation Française / décret 2004-924
Norme NF EN 1004-1

Code promo	603712	603713	603714	603715
H. plancher (m)	1,90	2,90	3,90	4,90
H. travail (m)	3,90	4,90	5,90	6,90
Nb de niveaux	1	1	2	2
Prix Promo HT	996€	1 045 €	1 510€	1 610 €
Prix Tarif HT	1 340 €	1 405 €	2 030 €	2 165 €



H. travail 6,90 m

ÉCHAFAUDAGES ROULANTS ACIER

ROLLY MINI

Hauteur de travail : 3,80 m

Dim. hors tout : Long. 1,13 m - Larg. 0,68 m



996€
HT

ROLLY MINI
CODE PROMO : 8010021

AU LIEU DE 1 339 €HT

- Plancher alu/bois avec plinthes intégrées. Poids 7,8 Kg.
- Accès par l'extérieur des 2 côtés.
- Surface utile : 0,90 x 0,46 m.
- Charge utile : 150 Kg.



ROLLY

Hauteur de travail : 3,80 m

Dim. hors tout : Long. 1,50 m - Larg. 0,68 m



1040€
HT

ROLLY
CODE PROMO : 8015021

AU LIEU DE 1 399 €HT

- Plancher alu/bois avec plinthes intégrées. Poids 10 Kg.
- Accès par l'extérieur des 2 côtés.
- Surface utile : 1,35 x 0,46 m.
- Charge utile : 150 Kg.



Acier galvanisé

Conformes à la réglementation française / décret 2004-924

Assemblages soudés certifiés ISO 3834-2

MONTAGE EN 2MIN30 MAXI

Le Rolly se compose de très peu d'éléments, rapides à assembler.



- Base pliante avec stabilisateurs et roues montées.
- Échelles munies de goupilles imperdables.



GARDE-CORPS RÉTRACTABLES POUR PASSER PARTOUT SANS DÉMONTAGE

Permet de passer les portes d'une hauteur mini de 2,04 m, largeur 0,83 m, sans retirer le moindre élément.



Descente des garde-corps

TRANSPORT DANS UN BREAK OU UN UTILITAIRE LÉGER





AC150
Hauteur de travail 5,30 m

AC 150

Longueur de plancher : 1,50 m

Largeur de plancher : 0,69 m

- Dimensions extérieures : Long. 1,57 m - Larg. 0,80 m.
- Possibilité de rehausser l'échafaudage jusqu'à 8,70 m haut. travail.
- Montage et démontage en sécurité.
- Plancher alu/bois - Plinthes intégrées.
- Surface utile: 1,30 x 0,56 m.
- Charge maximum admissible sur un plancher: 150 Kg.
- Roues Ø 125 mm réglables sur 20 cm.

À PARTIR DE

1 534 € HT

AC150
H. DE TRAVAIL 4,80 M
CODE PROMO : 8115022

AU LIEU DE 2 063 € HT

Code promo	8115022	8115032	8115042
H. plancher (m)	2,80	3,30	4,50
H. travail (m)	4,80	5,30	6,50
Nb de niveaux	1	2	2
Prix Promo HT	1 534 €	2 188 €	2 302 €
Prix Tarif HT	2 063 €	2 942 €	3 095 €



AC 200

Longueur de plancher : 2 m
Largeur de plancher : 0,69 m

- Dimensions extérieures : Long. 1,97 m - Larg. 0,80 m.
- Possibilité de rehausser l'échafaudage jusqu'à 8,80 m haut. travail.
- Montage et démontage en sécurité.
- Plancher alu/bois - Plinthes intégrées.
- Surface utile: 1,70 x 0,56 m.
- Charge maximum admissible sur un plancher: 190 Kg.
- Roues Ø 200 mm réglables sur 20 cm.

À PARTIR DE

1 507 € HT

AC200
H. DE TRAVAIL 4,90 M
CODE PROMO : 8120022

AU LIEU DE 2 026 € HT

Code promo	8120022	8120042	8120052	8120072
H. plancher (m)	2,90	4,60	5,10	6,80
H. travail (m)	4,90	6,60	7,10	8,80
Nb de niveaux	1	2	2	3
Prix Promo HT	1 507 €	2 140 €	2 621 €	3 838 €
Prix Tarif HT	2 026 €	2 877 €	3 524 €	5 159 €



ÉCHAFAUDAGES ROULANTS ACIER

AC 250

Longueur de plancher : 2,50 m

Largeur de plancher : 0,69 m

- Dimensions extérieures : Long. 2,42 m - Larg. 0,80 m.
- Possibilité de rehausser l'échafaudage jusqu'à 8,80 m haut. travail.
- Montage et démontage en sécurité.
- Plancher alu/bois - Plinthes intégrées.
- Surface utile: 2,15 x 0,56 m.
- Charge maximum admissible sur un plancher: 240 Kg.
- Roues Ø 200 mm réglables sur 20 cm.

À PARTIR DE

2 906€^{HT}

AC 250
H. DE TRAVAIL 6,80 M
CODE PROMO : 8125042

AU LIEU DE 3 906 € HT



AC250
Hauteur de travail 7,10 m

Code promo	8125042	8125052	8125072
H. plancher (m)	4,60	5,10	6,80
H. travail (m)	6,60	7,10	8,80
Nb de niveaux	2	2	3
Prix Promo HT	2 906 €	3 057 €	4 343 €
Prix Tarif HT	3 906 €	4 110 €	5 838 €



AC150 • AC200 • AC250



ROBUSTE ET LÉGER

Conception en acier alliant solidité et légèreté.

Respect de l'environnement :



Matériaux recyclables, engagement écologique.

Acier galvanisé

Conforme à la réglementation française / décret 2004-924
Norme NF EN 1004-1

Assemblages soudés certifiés ISO 3834-2

INSTALLATION FACILE EN DÉNIVELÉS

Aucune pièce optionnelle requise.



MONTAGE SIMPLIFIÉ

Assemblage sécurisé par un seul opérateur.



ADAPTABILITÉ OPTIMALE

Réglage des roues sur 20 cm pour une installation sur tous les sols.



ROLLSTAR 205

Longueur de plancher : 2,05 m

Largeur de plancher : 0,75 m

- Dimensions extérieures : Long. 2,17 m - Larg. 0,87 m.
- Possibilité de rehausser l'échafaudage jusqu'à 13,30 m haut. travail.
- Plancher Alto alu/bois, 2 trappes, plinthes intégrées.
- Surface utile: 1,95 x 0,60 m.
- Charge maximum admissible sur un plancher: 230 Kg.
- Roues Ø 200 mm, tige à trous réglable sur 20 cm.

À PARTIR DE
3 114€^{HT}
ROLLSTAR 205
H. DE TRAVAIL 5,80 M
CODE PROMO : 8320042
AU LIEU DE 4 186 €^{HT}

Acier galvanisé

Conforme à la réglementation française / décret 2004-924

Norme NF EN 1004-1

Assemblages soudés certifiés ISO 3834-2



Code promo	8320042	8320052	8320072	8320092
H. plancher (m)	3,80	5,00	7,10	9,20
H. travail (m)	5,80	7,00	9,10	11,20
Nb de niveaux	2	2	3	4
Prix Promo HT	3 114€	3 179€	4 386€	5 584€
Prix Tarif HT	4 186€	4 274€	5 896€	7 506€



ROLLSTAR 205
Hauteur de travail 7,00 m

ROLLSTAR 254

Longueur de plancher : 2,54 m

Largeur de plancher : 0,75 m

- Dimensions extérieures : Long. 2,66 m - Larg. 0,87 m.
- Possibilité de rehausser l'échafaudage jusqu'à 13,30 m haut. travail.
- Plancher Alto alu/bois, 2 trappes, plinthes intégrées.
- Surface utile: 2,44 x 0,60 m.
- Charge maximum admissible sur un plancher: 290 Kg.
- Roues Ø 200 mm, tige à trous réglable sur 20 cm.

À PARTIR DE
3 443€^{HT}
ROLLSTAR 254
H. DE TRAVAIL 5,80 M
CODE PROMO : 8325042
AU LIEU DE 4 629 €^{HT}

Acier galvanisé

Conforme à la réglementation française / décret 2004-924

Norme NF EN 1004-1

Assemblages soudés certifiés ISO 3834-2



Code promo	8325042	8325052	8325072	8325092
H. plancher (m)	3,80	5,00	7,10	9,20
H. travail (m)	5,80	7,00	9,10	11,20
Nb de niveaux	2	2	3	4
Prix Promo HT	3 443€	3 498€	5 056€	6 031€
Prix Tarif HT	4 629€	4 702€	6 796€	8 107€



ROLLSTAR 254
Hauteur de travail 9,10 m

ÉCHAFAUDAGES ROULANTS ACIER

ROLLSTAR 295

Longueur de plancher : 2,95 m

Largeur de plancher : 0,75 m

- Dimensions extérieures :
Long. 3,07 m - Larg. 0,87 m.
- Possibilité de rehausser l'échafaudage jusqu'à 13,30 m haut. travail.
- Plancher Alto alu/bois, 2 trappes, plinthes intégrées.
- Surface utile: 2,85 x 0,60 m.
- Charge maximum admissible sur un plancher : 340 Kg.
- Roues Ø 200 mm, tige à trous réglable sur 20 cm.

À PARTIR DE

3 728€^{HT}

ROLLSTAR 295
H. DE TRAVAIL 5,80 M
CODE PROMO : 8330042

AU LIEU DE 5 011€^{HT}

Acier galvanisé 

Conforme à la réglementation française / décret 2004-924

Norme NF EN 1004-1

Assemblages soudés certifiés ISO 3834-2



Code promo	8330042	8330052	8330072	8330092
H. plancher (m)	3,80	5,00	7,10	9,20
H. travail (m)	5,80	7,00	9,10	11,20
Nb de niveaux	2	2	3	4
Prix Promo HT	3 728€	3 794€	5 230€	6 097€
Prix Tarif HT	5 011€	5 100€	7 030€	8 195€



ROLLSTAR 295
Hauteur de travail 9,10 m

R205 • R254 • R295

MONTAGE EN DÉNIVELÉS INTÉGRÉ, AUCUN KIT OPTIONNEL À ACHETER

Le Rollstar s'installe dans les escaliers **sans recours à une pièce optionnelle**, au moyen de la base réglable en hauteur.

Dénivelé maxi 1,50 m



MONTAGE ET DÉMONTAGE EN COMPLÈTE SÉCURITÉ, PAR 1 OPÉRATEUR



INSTALLATION EN SÉCURITÉ DU PLANCHER

Depuis l'intérieur de l'échafaudage grâce au plancher ALTO (2 trappes et plinthes intégrées).

Les échafaudages roulants identifiés du logo NF sont certifiés NF par l' AFNOR CERTIFICATION , 11 rue Francis de Pressensé, F93571 La Plaine St Denis Cédex. Le Référentiel de certification : NF Equipements de chantier (NF096) est disponible sur www.marque-nf.com. La marque NF certifie la conformité à la norme NF EN 1004-1 et au Référentiel NF096 (pour les échafaudages roulants de hauteur allant jusqu'à 12 m pour une utilisation intérieure et 8 m pour une utilisation extérieure).

TOURS ROULANTES ACIER

GALAXY 45

Tour 1,50 x 3 m



À PARTIR DE

3 945€ HT

GALAXY 45
H. DE TRAVAIL 5,40 M
CODE PROMO : 8545030

AU LIEU DE 5 303 € HT



Galaxy 45
Hauteur de travail 5,40 m

Surface utile : 2,92 x 1,42 m

Code promo	8545030	8545050	8545080
H. plancher (m)	3,40	5,60	8,90
H. travail (m)	5,40	7,60	10,90
Nb de niveaux	2	3	4
Prix Promo HT	3 945€	5 806€	8 000€
Prix Tarif HT	5 303€	7 804€	10 753€



Acier galvanisé

Conformes à la réglementation française / décret 2004-924

Norme NF EN 1004-1 (Galaxy 45)

Assemblages soudés certifiés ISO 3834-2

GALAXY 45 • GALAXY 90

• Possibilité de rehausser les tours jusqu'à 16,40 m haut. travail.

• TOUR de 1,50 x 3 m : surface utile: 2,92 x 1,42 m.

Charge maxi admissible sur le niveau supérieur : 640 Kg pour hauteur plancher < ou = 14,40 m.

• TOUR de 3 x 3 m : surface utile: 2,92 x 2,92 m.

Charge maxi admissible sur le niveau supérieur : 500 Kg pour hauteur plancher < ou = 14,40 m.

GALAXY 90

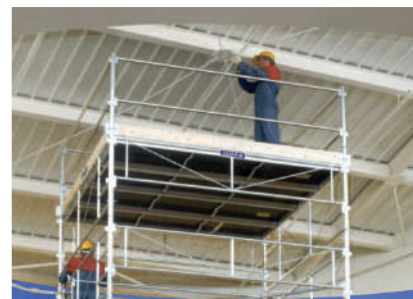
Tour 3 x 3 m

À PARTIR DE

4 937€ HT

GALAXY 90
H. DE TRAVAIL 5,40 M
CODE PROMO : 8590030

AU LIEU DE 6 637 € HT



Surface utile : 2,92 x 2,92 m



Galaxy 90
Hauteur de travail 5,40 m



Code promo	8590030	8590050	8590080
H. plancher (m)	3,40	5,60	8,90
H. travail (m)	5,40	7,60	10,90
Nb de niveaux	2	3	4
Prix Promo HT	4 937€	7 236€	10 194€
Prix Tarif HT	6 637€	9 727€	13 702€



ÉCHAFAUDAGE TÉLESCOPIQUE

NOUVEAUTÉ

TELETOWER 2

**L'efficacité
en constante extension**



+ Système anti-pince-doigts perfectionné



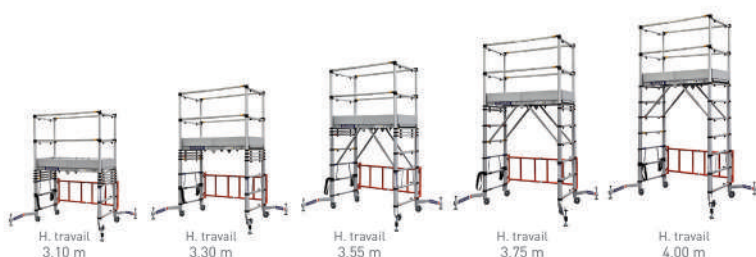
+ Passage de trappe élargi



+ Utilisable en mode chariot

**GARANTIE
ÉTENDUE À
5 ans**

5 RÉGLAGES DE LA HAUTEUR DE 3,10 M À 4 M.



DÉMO
EN VIDÉO

2225€^{HT}

TELETOWER 2
CODE PROMO : 7314020

AU LIEU DE 2 991 €^{HT}

Aluminium anodisé

Conforme à la réglementation française.*

Long. 1,50 m - Larg. 0,80 m.

- Dimensions extérieures : Long. 1,55 m - Larg. 0,92 m.
- Surface utile : 1,40 x 0,60 m.
- Charge maximum admissible sur le plancher : 150 kg.
- Dimensions plié : H. 1,18 x Larg. 0,80 x Ép. 0,41 m.



**ENEZ ESSAYER LE TELETOWER 2
DANS NOS SHOWROOMS !**

Réservez une démonstration via
notre plate-forme Résa Démo
sur duarib.fr

* Essais de type basés selon les normes NF EN 131-6 et NF EN 131-7 et les instructions d'utilisation selon les normes NF EN 131-3 et EN 1004-2.

AL 135

LONG. 1,40 m - LARG. 0,62 m

Dimensions extérieures :
Long. 1,50 m - Larg. 0,72 m.
Surface utile : 0,53 x 1,25 m.
Charge maxi sur 1 plancher : 150 Kg.

AL 165

LONG. 1,65 m - LARG. 0,62 m

Dimensions extérieures :
Long. 1,75 m - Larg. 0,72 m.
Surface utile : 0,53 x 1,50 m.
Charge maxi sur 1 plancher : 157 Kg.

Aluminium

Conformes à la réglementation française / décret 2004-924

Norme NF EN 1004-1



VERSION STANDARD

AVEC LISSES ET SOUS-LISSES,
PLANCHER ALU/BOIS
À PLINTHES INTÉGRÉES ET BASE FIXE

À PARTIR DE

1207€ HT

AL 135
H. DE TRAVAIL 3,80 M
CODE PROMO : 613112

AU LIEU DE 1623 € HT

EXISTENT EN :

VERSION BASE PLIANTE

- Corps de base pliant très léger et facile à fixer sur les échelles.
- Gain de temps au montage.



- Base fixe ou pliante.
- Montage et démontage en sécurité.
- Possibilité de rehausser jusqu'à 6,80 m haut. travail.
- Plancher alu/bois - plinthes intégrées - 1 trappe.

- Roues Ø 125 mm réglables tous les 10 mm sur 150 mm.
- Passage des portes de 0,73 m.
- Installation en dénivelés intégrée.

	AL 135			
H. plancher (m)	1,80	2,80	3,80	4,80
H. travail (m)	3,80	4,80	5,80	6,80
Nb de niveaux	1	1	2	2
VERSION STANDARD				
Code promo	613112	613113		
Prix Promo HT	1 207 €	1 370 €		
Prix Tarif HT	1 623 €	1 842 €		
VERSION BASE PLIANTE				
Code promo	613152	613153	613154	613155
Prix Promo (HT)	1 464 €	1 644 €	2 357 €	2 769 €
Prix Tarif (HT)	1 969 €	2 211 €	3 169 €	3 723 €

	AL 165		
H. plancher (m)	2,80	3,80	4,80
H. travail (m)	4,80	5,80	6,80
Nb de niveaux	1	2	2
VERSION STANDARD			
Code promo	613313	613314	613315
Prix Promo HT	1 502 €	2 256 €	2 530 €
Prix Tarif HT	2 020 €	3 033 €	3 401 €
VERSION BASE PLIANTE			
Code promo	613353	613354	
Prix Promo (HT)	1 686 €	2 540 €	
Prix Tarif (HT)	2 267 €	3 415 €	

ÉCHAFAUDAGES ROULANTS ALUMINIUM

AL 205

LONG. 2,05 m - LARG. 0,69 m

Dimensions extérieures :
Long. 2,15 m - Larg. 0,79 m.
Surface utile : 0,56 x 1,90 m.
Charge maxi sur 1 plancher : 209 Kg.

AL 255

LONG. 2,54 m - LARG. 0,69 m

Dimensions extérieures :
Long. 2,64 m - Larg. 0,79 m.
Surface utile : 0,56 x 2,39 m.
Charge maxi sur 1 plancher : 263 Kg.

AL 300

LONG. 2,95 m - LARG. 0,69 m

Dimensions extérieures :
Long. 3,05 m - Larg. 0,79 m.
Surface utile : 0,56 x 2,80 m.
Charge maxi sur 1 plancher : 308 Kg.



VERSION STANDARD

AVEC LISSES ET SOUS-LISSES,
PLANCHER ALU/BOIS
À PLINTHES INTÉGRÉES ET BASE FIXE

À PARTIR DE
1 640€ HT

AL 205
H. DE TRAVAIL 4,90 M
CODE PROMO : 613713

AU LIEU DE 2 205 € HT

- Base fixe.
- Montage et démontage en sécurité.
- Possibilité de rehausser jusqu'à 9,90 m haut. travail.
- Plancher alu/bois - plinthes intégrées - 1 trappe.
- Roues Ø 200 mm réglables tous les 10 mm sur 150 mm.
- Passage des portes de 0,83 m.
- Installation en dénivelés intégrée.

Aluminium

Conformes à la réglementation française / décret 2004-924

Norme NF EN 1004-1



	AL 205			AL 255			AL 300	
H. plancher (m)	2,90	4,90	6,90	2,90	4,90	6,90	4,90	6,90
H. travail (m)	4,90	6,90	8,90	4,90	6,90	8,90	6,90	8,90
Nb de niveaux	1	2	3	1	2	3	2	3
VERSION STANDARD			VERSION STANDARD			VERSION STANDARD		
Code promo	613713	613715	613717	613813	613815	613817	613915	613917
Prix Promo (HT)	1 640€	2 604€	3 722€	2 034€	3 179€	4 186€	3 521€	4 606€
Prix Tarif (HT)	2 205€	3 500€	5 004€	2 735€	4 274€	5 627€	4 733€	6 191€



MONTAGE ET DÉMONTAGE EN COMPLÈTE SÉCURITÉ, PAR 1 OPÉRATEUR



ADAPTÉ AUX TRAVAUX D'INTÉRIEUR

permet de passer les portes d'une hauteur mini. de 2,04 m, largeur 0,73 m ou 0,83 m, et de circuler dans les couloirs étroits.



INSTALLATION EN DÉNIVÉLÉS

sans rajout de pièce optionnelle.

Dénivelé maxi 1 m

DOCKER 85

Longueurs de plancher : 2,05 m - 2,54 m - 2,95 m



DOCKER 85
Hauteur de travail 5,90 m



D85 2,05

LONG. 2,05 M - LARG. 0,85 M.

Dimensions extérieures :
Long. 2,17 m - Larg. 0,96 m.
Surface utile : 1,95 x 0,60 m.
Charge maxi admissible
sur un plancher : 230 Kg.

D85 2,54

LONG. 2,54 M - LARG. 0,85 M.

Dimensions extérieures :
Long. 2,66 m - Larg. 0,96 m.
Surface utile : 2,44 x 0,60 m.
Charge maxi admissible
sur un plancher : 290 Kg.



D85 2,95

LONG. 2,95 M - LARG. 0,85 M.

Dimensions extérieures :
Long. 3,07 m - Larg. 0,96 m.
Surface utile : 2,85 x 0,60 m.
Charge maxi admissible
sur un plancher : 340 Kg.

À PARTIR DE
3 922€ HT
DOCKER 85 2,05 M
H. DE TRAVAIL 5,90 M
CODE PROMO : 7120042
AU LIEU DE 5 272 € HT

- Roues Ø 200 mm tige à vis réglable sur 20 cm.
- Base verrouillée automatiquement sur les échelles de base.



DOCKER 85 Hauteur de travail 8,90 m

Aluminium

Conforme à la réglementation française / décret 2004-924

Norme NF EN 1004-1

Assemblages soudés certifiés ISO 3834-2



Désignation	DOCKER 85 2,05 m					DOCKER 85 2,54 m					DOCKER 85 2,95 m				
Code promo	7120042	7120052	7120062	7120072	7125042	7125052	7125062	7125072	7125082	7130042	7130052	7130062	7130072	7130082	
H. plancher (m)	3,90	4,90	5,90	6,90	3,90	4,90	5,90	6,90	7,90	3,90	4,90	5,90	6,90	7,90	
H. travail (m)	5,90	6,90	7,90	8,90	5,90	6,90	7,90	8,90	9,90	5,90	6,90	7,90	8,90	9,90	
Nb de niveaux	2	2	3	3	2	2	3	3	4	2	2	3	3	4	
Prix Promo HT	3 922€	4 248€	5 303€	6 074€	4 185€	4 481€	5 536€	6 353€	7 730€	4 481€	4 804€	6 053€	6 786€	8 189€	
Prix Tarif HT	5 272€	5 711€	7 129€	8 164€	5 626€	6 023€	7 441€	8 540€	10 390€	6 023€	6 457€	8 136€	9 122€	11 008€	



ÉCHAFAUDAGES ROULANTS ALUMINIUM

À PARTIR DE

5 425€^{HT}

 DOCKER 150
H. DE TRAVAIL 5,90 M
CODE PROMO : 7220042

AU LIEU DE 7 293 €HT

DOCKER 150

Longueurs de plancher : 2,05 m • 2,54 m • 2,95 m

- Roues Ø 200 mm tige à vis réglable sur 20 cm.
- Base verrouillée automatiquement sur les échelles de base.

Aluminium

Conforme à la réglementation française / décret 2004-924

Norme NF EN 1004-1

Assemblages soudés certifiés ISO 3834-2


MAXI SURFACE À TOUS LES NIVEAUX



D150 2,05 LONG. 2,05 M - LARG. 1,50 M.

 Dimensions extérieures : Long. 2,17 m - Larg. 1,56 m.
Surface utile : 1,95 x 1,25 m.
Charge maxi admissible sur un plancher : 363 Kg.

D150 2,54 LONG. 2,54 M - LARG. 1,50 M.

 Dimensions extérieures : Long. 2,66 m - Larg. 1,56 m.
Surface utile : 2,44 x 1,25 m.
Charge maxi admissible sur un plancher : 454 Kg.

D150 2,95 LONG. 2,95 M - LARG. 1,50 M.

 Dimensions extérieures : Long. 3,07 m - Larg. 1,56 m.
Surface utile : 2,85 x 1,25 m.
Charge maxi admissible sur un plancher : 531 Kg.

 DOCKER 150
Hauteur de travail 7,90 m

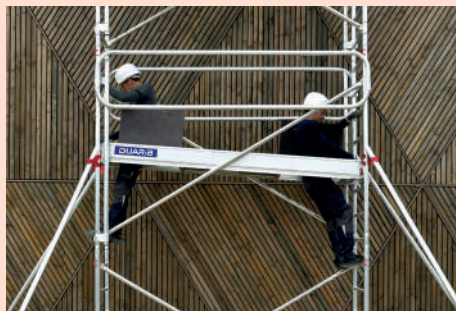
Désignation	DOCKER 150 2,05 m					DOCKER 150 2,54 m					DOCKER 150 2,95 m				
Code promo	7220042	7220052	7220062	7220072	7220092	7225042	7225052	7225062	7225072	7225092	7230042	7230052	7230062	7230072	7230092
H. plancher (m)	3,90	4,90	5,90	6,90	8,90	3,90	4,90	5,90	6,90	8,90	3,90	4,90	5,90	6,90	8,90
H. travail (m)	5,90	6,90	7,90	8,90	10,90	5,90	6,90	7,90	8,90	10,90	5,90	6,90	7,90	8,90	10,90
Nb de niveaux	2	2	3	3	4	2	2	3	3	4	2	2	3	3	4
Prix Promo HT	5 425€	5 841€	7 318€	8 084€	10 144€	5 662€	6 196€	7 877€	8 541€	11 083€	6 228€	6 670€	8 495€	9 322€	11 800€
Prix Tarif HT	7 293€	7 852€	9 837€	10 866€	13 635€	7 611€	8 328€	10 588€	11 481€	14 897€	8 371€	8 966€	11 419€	12 530€	15 861€



DOCKER 85 • DOCKER 150



MONTAGE ET DÉMONTAGE EN TOUTE SÉCURITÉ GRÂCE AU GARDE-CORPS EXMDS2



ÉCHAFAUDAGE ÉQUIPÉ DE PLANCHERS ALTO
(2 trappes + plinthes intégrées).



INSTALLATION EN DÉNIVELÉS
sans rajout de pièces optionnelles.



NATUROLL

Taille de haies - Solution anti-chutes

- Longueur : 1,90 m - Largeur 0,75 m.
- Structure aluminium ø 45 mm.
- Conforme au Code du Travail Décret 2004-924.
- Hauteur de taille maxi 3,75 m*.
- Plancher aluminium et contreplaqué antidérapant et imputrescible.
- Surface utile : 1,80 x 0,60 m.
- Charge utile : 200 Kg.
- Base pliante. Dimensions pliée : Long. 1,87 x H. 1,30 x E. 0,25 m.
- 2 crochets porte-outils.
- Sac porte-outils - capacité 5 Kg.

À PARTIR DE

2 093€^{HT}

NATUROLL
CODE PROMO : 19062

AU LIEU DE 2 814 €^{HT}



3 HAUTEURS DE TAILLE



H. PLANCHER 1,25 M
H. DE TAILLE 2,25 M
CODE PROMO 19.062

H. PLANCHER 2,00 M
H. DE TAILLE 3,00 M
CODE PROMO 19.063

H. PLANCHER 2,75 M
H. DE TAILLE 3,75 M
CODE PROMO 19.064

ÉTUDIÉ SUR LA BASE D'UN CAHIER DES CHARGES ÉTABLI EN COLLABORATION AVEC LA MSA.

Désignation	Code	Hauteur de plancher	Hauteur de taille*	Poids (Kg)	Prix (HT)	Prix promo (HT)
Naturoll	19062	1,25	2,25	66,8	2 814 €	2 093 €
Naturoll	19063	2,00	3,00	75,8	3 429 €	2 551 €
Naturoll	19064	2,75	3,75	86,1	4 302 €	3 200 €

* Hauteur de taille = hauteur de plancher + 1 m

PAIRES DE RAMPES

Pour chargement de machines légères

- Aluminium.
- Testées TUV et certifiées GS.
- Sans rebords.
- Épaisseur profil : 30 mm.
- Largeur hors tout : 200 mm.
- Charge maximale par paire : 1535 Kg.
- Surface emboutie antidérapante.
- Accrochage par goujon (non fourni).
- Rampes garanties 24 mois.



À PARTIR DE

308€^{HT}

LA PAIRE
RAMPES LÉGÈRES SANS REBORDS
CODE PROMO : 67630

AU LIEU DE 414 €^{HT}

RAMPES CLASSIQUES
Charge maximale
par paire : 1 535 Kg

RAMPES PLIANTES
Charge maximale
par paire : 380 Kg

558€^{HT}

LA PAIRE
RAMPES PLIANTES
CODE PROMO : 67660

AU LIEU DE 752 €^{HT}

Désignation	Code	Longueur hors tout	H. franchissable pente de 30%	Largeur extérieure	Capacité de charge par paire (Kg)			Charge concentrée par paire (Kg) Emp. ≤ 500	Poids (Kg)	Prix tarif (HT) La paire	Prix Promo (HT) La paire
					EMP. > 500	EMP. 750	EMP. 1000				
Rampes légères sans rebords	67630	1 500 mm	426 mm	200 mm	1000 Kg	1350 Kg	1535 Kg	595 Kg	5	414 €	308 €
	67631	2 000 mm	568 mm	200 mm	600 Kg	780 Kg	1000 Kg	445 Kg	6,5	538 €	400 €
	67632	2 500 mm	710 mm	200 mm	450 Kg	530 Kg	610 Kg	350 Kg	8	640 €	476 €
Rampes pliantes	67660	2 000 mm	568 mm	200 mm	380 Kg	380 Kg	380 Kg	340 Kg	7	752 €	558 €
Rampes sans rebords	67616	3 000 mm	852 mm	310 mm	EMP. 750	EMP. 1000	EMP. 1250	840 Kg	16,5	1 150 €	854 €
					1050 Kg	1180 Kg	1350 Kg				
					EMP. 1000	EMP. 1250	EMP. 1500				
Rampes sans rebords	67617	3 000 mm	852 mm	400 mm	3900 Kg	3900 Kg	3900 Kg	2055 Kg	30,5	1 962 €	1 458 €
Rampes grande largeur	67618	3 000 mm	H. franchissable pente de 30%	Largeur extérieure	EMP. > 750	EMP. 1000	EMP. 1250	Charge concentrée unitaire	Poids (Kg)	Prix tarif (HT) Unitaire	Prix Promo (HT) Unitaire
			852 mm								

ÉCHAFAUDAGES DE FAÇADE

LOTS F3000 MAGIC

Avec une seule composition
2 configurations possibles

- Ø tubes 50 mm, épaisseur 2 mm.
- Classe 4 (300 daN/m²) en travée de 3 m.
- Entraxe des cadres 0,83 m.

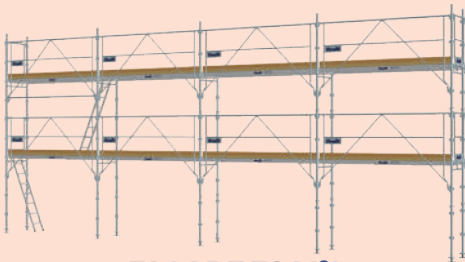
Acier galvanisé 

Conforme à la réglementation française / décret 2004-924
Normes EN 12810 et EN 12811

Assemblages soudés certifiés ISO 3834-2



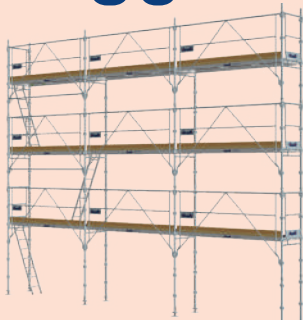
MAGIC 80



FAÇADE 78 M²*

Longueur : 12 m - Hauteur de travail : 6 m

OU



FAÇADE 80 M²*

Longueur : 9 m - Hauteur de travail : 8 m

MAGIC 104



FAÇADE 100 M²*

Longueur : 9 m - Hauteur de travail : 10 m

OU



FAÇADE 104 M²*

Longueur : 12 m - Hauteur de travail : 8 m

7 339€ HT

CODE PROMO : MG7880

AU LIEU DE 12 801 € HT



9 860€ HT

CODE PROMO : MG104

AU LIEU DE 18 158 € HT



Désignation	Code	MG7880
Semelle à vis réglable sur 0,41 m	21905	10
Poteau de départ de 1 m acier	21612	11
Demi-cadre H de 2 m acier	50031	3
Cadre H de 2 m acier	50030	9
Garde-corps EXMDS2 de 3 m acier	50220	9
Lisse de 3 m	21102	1
Garde-corps d'extrémité EXMDS1 de 0,83 m	50219	6
Lisse d'extrémité de 0,83 m	21170	1
Plancher alu/bois standard 3 m x 0,72 m	50117	6
Plancher alu/bois à trappe 3 m x 0,72 m	50122	3
Lot de 20 goupilles queue-de-cochon	46080	2
Panneau d'information obligatoire	22700	1
Echelle d'accès alu de 2 m	20514	3
Lisse de protection de 3 m pour GC EXM	20913	2
Plinthe latérale de 3 m	50133	9
Poids (kg)		755

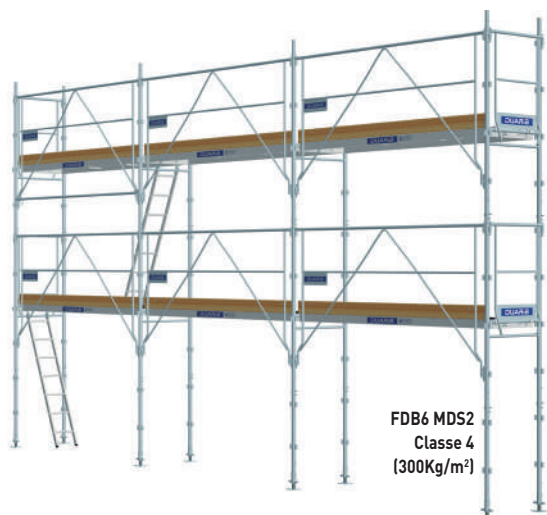
Pour votre sécurité : ajouter 6 amarrages (voir page 32).

* Surface de travail = [longueur (m) + 1 m] x hauteur de travail (m)

Désignation	Code	MG 104
Semelle à vis réglable sur 0,41 m	21905	10
Poteau de départ de 1 m acier	21612	11
Demi-cadre H de 2 m acier	50031	3
Cadre H de 2 m acier	50030	13
Garde-corps EXMDS2 de 3 m acier	50220	12
Lisse de 3 m	21102	1
Garde-corps d'extrémité EXMDS1 de 0,83 m	50219	8
Lisse d'extrémité de 0,83 m	21170	1
Lot de 20 goupilles queue-de-cochon	46080	2
Echelle d'accès alu de 2 m	20514	4
Lisse de protection de 3 m pour GC EXM	20913	3
Plinthe latérale de 3 m	50133	12
Panneau d'information obligatoire	22700	1
Plancher alu/bois à trappe 3 m x 0,72 m	50122	4
Plancher alu/bois standard 3 m x 0,72 m	50117	8
Poids (Kg)		985

Pour votre sécurité : ajouter 7 amarrages (voir page 32).

* Surface de travail = [longueur (m) + 1 m] x hauteur de travail (m)



FDB6 MDS2
Classe 4
(300Kg/m²)

LOTS F3000 FAÇADE 60 M²*

Longueur : 9 m
Hauteur de travail : 6 m

À PARTIR DE

4 650€^{HT}

CODE PROMO : FDA7

AU LIEU DE 8 111 €^{HT}

- Ø tubes 50 mm, épaisseur 2 mm.
- Classe 4 (300 daN/m²) en travée de 3 m.
- Entraxe des cadres 0,83 m.

Acier galvanisé

Conforme à la réglementation française / décret 2004-924

Normes EN 12810 et EN 12811

Assemblages soudés certifiés ISO 3834-2



FDA7 Lisses	FDB6 Lisses	FDA7 MDS2 Garde-corps EXM	FDB6 MDS2 Garde-corps EXM
Planchers acier	Planchers alu/bois	Planchers acier	Planchers alu/bois
4 650 €^{HT}	4 846 €^{HT}	5 525 €^{HT}	5 669 €^{HT}
au lieu de 8 111 € ^{HT}	au lieu de 8 453 € ^{HT}	au lieu de 9 637 € ^{HT}	au lieu de 9 888 € ^{HT}

Désignation	Code	FDA7	FDB6	FDA7 MDS2	FDB6 MDS2
Semelle à vis réglable sur 0,41 m	21905	8	8	8	8
Poteau de départ de 1 m	21612	8	8	8	8
Diagonale à chapes	20412	2	2	•	•
Diagonale à colliers	20422	1	1	•	•
Demi-cadre H de 2 m	50031	2	2	2	2
Cadre H de 2 m	50030	6	6	6	6
Lisse d'extrémité de 0,83 m	21170	8	8	1	1
Lisse de 3 m	21102	13	13	1	1
Plinthe d'extrémité de 0,83 m	50138	4	4	•	•
Plinthe latérale de 3 m	50133	6	6	6	6
Échelle d'accès alu de 2 m	20514	2	2	2	2
Lot de 20 goupilles queue-de-cochon	46080	1	1	1	1
Plancher alu/bois à trappe 3 m x 0,72 m	50122	2	2	2	2
Lisse pour garde-corps EXMDS de 3 m	20913	•	•	1	1
Garde-corps d'extrémité EXMDS1 de 0,83 m	50219	•	•	4	4
Garde-corps monobloc EXMDS2 de 3 m	50220	•	•	6	6
Panneau d'information obligatoire	22700	1	1	1	1
Plancher alu/bois standard 3 m x 0,72 m	50117	•	4	•	4
Plancher acier 3 m x 0,36 m	50095	8	•	8	•
Poids (Kg)		575	506	584	515

Pour votre sécurité : ajouter 4 amarrages (voir page 32).

* Surface de travail = [longueur (m) + 1 m] x hauteur de travail (m)

LOTS F3000 FAÇADE 96 M²*

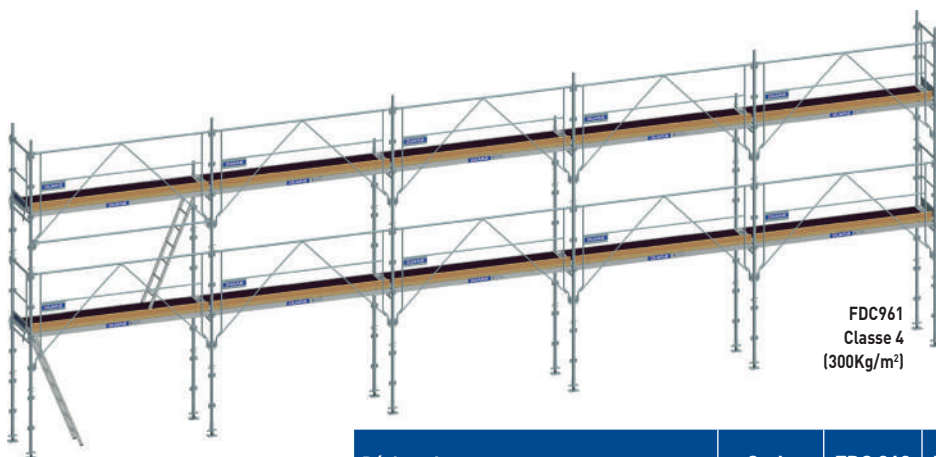
Longueur : 15 m
Hauteur de travail : 6 m

À PARTIR DE

7 220€^{HT}

CODE PROMO : FDC960

AU LIEU DE 12 592 €^{HT}



FDC961
Classe 4
(300Kg/m²)

- Ø tubes 50 mm, épaisseur 2 mm.
- Classe 4 (300 daN/m²) en travée de 3 m.
- Entraxe des cadres 0,83 m.
- Transportable dans remorque SE.01.

Acier galvanisé

Conforme à la réglementation française / décret 2004-924

Normes EN 12810 et EN 12811

Assemblages soudés certifiés ISO 3834-2



FDC 960 Lisses	FDC 961 Garde-corps EXM
Planchers alu/bois	Planchers alu/bois
7 220 €^{HT}	7 836 €^{HT}
au lieu de 12 592 € ^{HT}	au lieu de 13 666 € ^{HT}

Désignation	Code	FDC 960	FDC 961
Semelle à vis réglable sur 0.41 m	21905	12	12
Poteau de départ de 1 m acier	21612	12	12
Diagonale à chapes	20412	4	•
Diagonale à colliers	20422	2	•
Demi-cadre "H" acier	50031	4	4
Cadre "H" acier	50030	8	8
Lisse d'extrémité 0,83 m	21170	8	1
Lisse de 3 m	21102	21	1
Plinthe d'extrémité de 0,83 m	50138	4	•
Plinthe latérale de 3 m	50133	10	10
Échelle d'accès aluminium de 2 m	20514	2	2
Plancher alu/bois à trappe de 3 m X 0.72 m	50122	2	2
Lisse de protection de 3 m pour GC EXM	20913	•	1
Garde-corps d'extrémité EXMDS1 de 0.83 m	50219	•	4
Garde-corps latéral EXMDS2 de 3 m acier	50220	•	10
Lot de 20 goupilles queue de cochon	46080	2	2
Panneau d'information obligatoire	22700	1	1
Plancher alu/bois standard 3 m X 0.72 m	50117	8	8
Poids (Kg)		802	787

Pour votre sécurité : ajouter 6 amarrages (voir page 32).

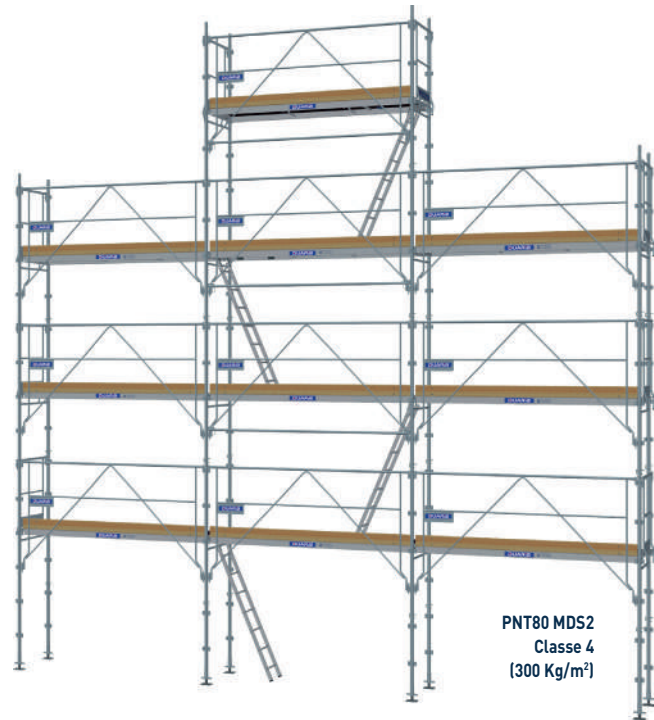
* Surface de travail = [longueur (m) + 1 m] x hauteur de travail (m)

ÉCHAFAUDAGES DE FAÇADE

LOTS F3000 TRANSFORMABLES

Surface de travail maxi : 96 m²*

À PARTIR DE
8 622€^{HT}
 CODE PROMO : PNT90
 AU LIEU DE 15 039 €^{HT}



PNT80 MDS2
 Classe 4
 (300 Kg/m²)

- Ø tubes 50 mm, épaisseur 2 mm.
- Classe 4 (300 daN/m²) en travée de 3 m.
- Entraxe des cadres 0,83 m.

Acier galvanisé

Conforme à la réglementation française / décret 2004-924

Normes EN 12810 et EN 12811

Assemblages soudés certifiés ISO 3834-2



Les échafaudages de façade F3000 sont certifiés NF par l'AFNOR CERTIFICATION, 11 rue Francis de Pressensé, F93571 La Plaine St Denis Cédex. Le Référentiel de certification : NF Équipements de chantier (NF 096) est disponible sur www.marque-nf.com. La marque NF certifie la conformité aux normes NF EN 12810-1 et 2, NF EN 12811-1,2 et 3 et au Référentiel NF096 (pour les échafaudages fixes de service en éléments préfabriqués).

2 CONFIGURATIONS POSSIBLES

PIGNON 88 M²*
 Longueur : 9 m
 Hauteur de travail : 10 m

OU

FAÇADE 96 M²*
 Longueur : 15 m
 Hauteur de travail : 6 m

PNT90 Lisses	PNT80 Lisses	PNT90 MDS2 Garde-corps EXM	PNT80 MDS2 Garde-corps EXM
Planchers acier	Planchers alu/bois	Planchers acier	Planchers alu/bois
8 622€^{HT}	8 781€^{HT}	9 565€^{HT}	9 702€^{HT}
au lieu de 15 039€ ^{HT}	au lieu de 15 315€ ^{HT}	au lieu de 16 683€ ^{HT}	au lieu de 16 922€ ^{HT}



Désignation	Code	PNT90	PNT80	PNT90 MDS2	PNT80 MDS2
Semelle à vis réglable sur 0,41 m	21905	12	12	12	12
Poteau de départ de 1 m acier	21612	12	12	12	12
Diagonale à chapes	20412	4	4	•	•
Diagonale à colliers	20422	2	2	•	•
Cadre H de 2 m acier	50030	14	14	14	14
Lisse d'extrémité de 0,83 m	21170	16	16	1	1
Lisse de 3 m	21102	23	23	1	1
Plinthe d'extrémité de 0,83 m	50138	8	8	•	•
Plinthe latérale de 3 m	50133	10	10	10	10
Échelle d'accès alu de 2 m	20514	4	4	4	4
Lot de 20 goupilles queue-de-cochon	46080	2	2	2	2
Plancher alu/bois à trappe 3 m x 0,72 m	50122	4	4	4	4
Lisse de protection de 3 m pour GC EXM	20913	•	•	3	3
Garde-corps d'extrémité EXMDS1 de 0,83 m	50219	•	•	8	8
Garde-corps EXMDS2 de 3 m acier	50220	•	•	10	10
Panneau d'information obligatoire	22700	1	1	1	1
Plancher acier 3 m x 0,36 m	50095	12	•	12	•
Plancher alu/bois standard 3 m x 0,72 m	50117	•	6	•	6
Poids (Kg)		982	879	986	883

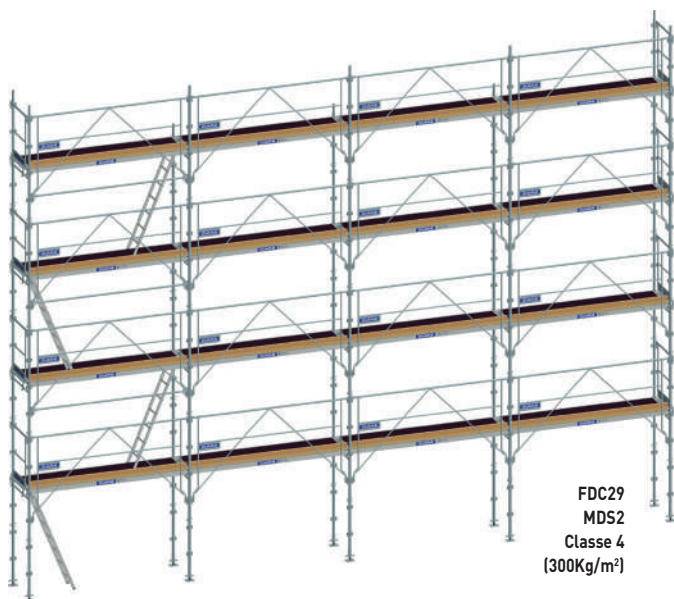
Pour votre sécurité : ajouter 6 amarrages (voir page 32).

* Surface de travail = [longueur (m) + 1 m] x hauteur de travail (m)

VOTRE PRODUIT VOUS ATTEND

Tout connaître sur la livraison
 au **02 40 78 97 22**





LOTS F3000 FAÇADE 130 M²*

Longueur : 12 m • Hauteur de travail : 10 m

- Ø tubes 50 mm, épaisseur 2 mm.
- Classe 4 (300 daN/m²) en travée de 3 m.
- Entraxe des cadres 0,83 m.

À PARTIR DE
10 894€^{HT}

CODE PROMO : FDC25

AU LIEU DE 19 001€^{HT}

Acier galvanisé

Conforme à la réglementation française / décret 2004-924

Normes EN 12810 et EN 12811

Assemblages soudés certifiés ISO 3834-2



Désignation	Code	FDC25	FDC28	FDC26 MDS2	FDC29 MDS2
Semelle à vis réglable sur 0,41 m	21905	10	10	10	10
Poteau de départ acier de 1 m	21612	10	10	10	10
Cadre H acier 2 m	50030	17	17	17	17
Demi-cadre H acier 2 m	50031	3	3	3	3
Diagonale à chapes	20412	4	4	.	.
Diagonale à colliers	20422	1	1	.	.
Lisse de 3 m	21102	35	35	1	1
Lisse d'extrémité	21170	16	16	1	1
Garde-corps latéral EXMDS2 acier de 3 m	50220	.	.	16	16
Lisse de protection pour garde-corps EXMDS de 3 m	20913	.	.	3	3
Garde-corps d'extrémité EXMDS1 de 0,83 m	50219	.	.	8	8
Goupille queue de cochon (lot de 20)	46080	3	3	2	2
Échelle d'accès alu de 2 m	20514	4	4	4	4
Plinthe latérale de 3 m	50133	16	16	16	16
Plinthe d'extrémité de 0,83 m	50138	8	8	.	.
Panneau d'information capacité d'échafaudage	22700	1	1	1	1
Plancher alu/bois une trappe 3 m x 0,72 m	50122	4	4	4	4
Plancher acier 3 m x 0,36 m	50095	24	.	24	.
Plancher alu/bois standard 3 m x 0,72 m	50117	.	12	.	12
Poids (Kg)		1 405	1 198	1434	1 227

Pour votre sécurité : ajouter 7 amarrages (voir ci-dessous).

* Surface de travail = [longueur (m) + 1 m] x hauteur de travail (m)

FDC25 Lisses	FDC28 Lisses	FDC26 MDS2 Garde-corps EXM	FDC29 MDS2 Garde-corps EXM
Planchers acier	Planchers alu/bois	Planchers acier	Planchers alu/bois
10 894€^{HT}	11 164€^{HT}	12 535€^{HT}	12 729€^{HT}
au lieu de 19 001€ ^{HT}	au lieu de 19 472€ ^{HT}	au lieu de 21 863€ ^{HT}	au lieu de 22 201€ ^{HT}



AMARRAGES

AMARRAGE À CHEVILLER

113€^{HT}

CODE PROMO : 20865

AU LIEU DE 183€^{HT}

- Poids : 8,6 Kg.
- 1 barre à crochet Longueur : 1,50 m.
- 1 piton d'amarrage Ø 12 mm + 1 cheville nylon Ø 14 mm.
- 2 colliers articulés 49/49.



AMARRAGE PAR VÉRIN

222€^{HT}

CODE PROMO : 22112

AU LIEU DE 359€^{HT}

- Poids : 17,8 Kg.
- 1 tube de 1,50 m.
- 1 vérin d'amarrage.
- 3 colliers articulés 49/49.



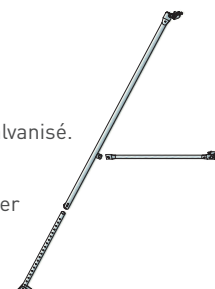
STABILISATEUR DH8

238€^{HT}

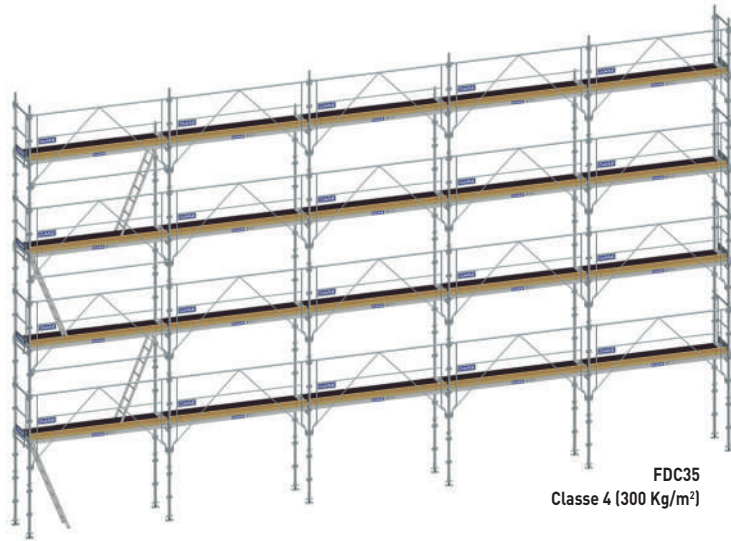
CODE PROMO : 15123

AU LIEU DE 385€^{HT}

- Poids : 13,4 Kg.
- Stabilisateur galvanisé.
- Hauteur plancher maxi : 4 m.



ÉCHAFAUDAGES DE FAÇADE



FDC35
Classe 4 (300 Kg/m²)

LOTS F3000 FAÇADE 160 M²*

Longueur : 15 m • Hauteur de travail : 10 m

- Ø tubes 50 mm, épaisseur 2 mm.
- Classe 4 (300 daN/m²) en travée de 3 m.
- Entraxe des cadres 0,83 m.

À PARTIR DE

13 355€_{HT}

CODE PROMO : FDC31

AU LIEU DE 23 294 €_{HT}

Acier galvanisé

Conforme à la réglementation française / décret 2004-924

Normes EN 12810 et EN 12811

Assemblages soudés certifiés ISO 3834-2



Désignation	Code	FDC31	FDC34	FDC32	FDC35
Semelle à vis réglable sur 0,41 m	21905	12	12	12	12
Poteau de départ de 1 m	21612	12	12	12	12
Diagonale à chapes	20412	8	8	•	•
Diagonale à colliers	20422	2	2	•	•
Demi-cadre "H"	50031	4	4	4	4
Cadre H de 2 m	50030	20	20	20	20
Lisse d'extrémité de 0,83 m	21170	16	16	1	1
Lisse de 3 m	21102	43	43	1	1
Plinthe d'extrémité de 0,83 m	50138	8	8	•	•
Plinthe latérale de 3 m	50133	20	20	20	20
Échelle d'accès alu de 2 m	20514	4	4	4	4
Lot de 20 goupilles queue-de-cochon	46080	4	4	3	3
Plancher alu/bois à trappe 3 m x 0,72 m	50122	4	4	4	4
Lisse de protection de 3 m pour GC EXM	20913	•	•	3	3
Garde-corps d'extrémité EXMDS1 de 0,83 m	50219	•	•	8	8
Garde-corps EXMDS2 de 3 m	50220	•	•	20	20
Panneau d'information obligatoire	22700	1	1	1	1
Plancher acier 3 m x 0,36 m	50095	32	•	32	•
Plancher alu/bois standard 3 m x 0,72 m	50117	•	16	•	16
Poids (Kg)		1763	1487	1766	1496

Pour votre sécurité : ajouter 8 amarres (voir page 32).

* Surface de travail = [longueur (m) + 1 m] x hauteur de travail (m)

FDC31 Lisses	FDC34 Lisses	FDC32 Garde-corps EXM	FDC35 Garde-corps EXM
Planchers acier	Planchers alu/bois	Planchers acier	Planchers alu/bois
13 355€_{HT}	13 587€_{HT}	15 056€_{HT}	15 289€_{HT}
au lieu de 23 294 € _{HT}	au lieu de 23 698 € _{HT}	au lieu de 26 262 € _{HT}	au lieu de 26 666 € _{HT}



POUR VOS FAÇADES OU CONFIGURATIONS COMPLEXES : DÉPORTS, ANGLES, DÉNIVELÉS...

MULTI 4X



MULTIDIRECTIONNEL
4 POSITIONS

GROS ŒUVRE + SECOND ŒUVRE

Conformité à la
Réglementation
Française et aux
normes EN 12810
et EN 12811.



100 % COMPATIBLE AVEC LE F3000



**REMORQUE
SIMPLE ESSIEU SE.01
+ CONTENEUR VIDE**

À PARTIR DE
8 306€ HT
CODE PROMO : 23052
AU LIEU DE 9 298 € HT



- **Tractable avec Permis B**
(en fonction du véhicule tracteur).
- **Remorque et conteneur entièrement galvanisés.**
- **Charges admissibles:**
Remorque seule sans ridelles: **1004 Kg.**
Remorque sans ridelles + conteneur GC EXMDS: **838 Kg.**
Remorque sans ridelles + conteneur lisses: **828 Kg.**
Jeu de 4 béquilles fourni pour permettre de soulever le conteneur et de retirer la remorque.

TRANSPORT ET STOCKAGE

d'un lot 78 m², 80 m² ou 96 m² F3000 acier version lisses/sous-lisses ou version EXMDS



CONTENEUR AMOVIBLE

REMORQUE UTILISABLE SEULE

(Ridelles aluminium en option).

Désignation	Remorque avec conteneur vide Version LISSES	Remorque avec conteneur vide Version GC EXMDS	Conteneur vide Version LISSES	Conteneur vide Version GC EXMDS
Code promo	23052	23051	23054	23053
Dimensions (hors tout)	Long.: 4,05 m - Larg.: 1,86 m - Haut.: 1,90 m	Long.: 4,05 m - Larg.: 1,86 m - Haut.: 1,90 m	Long.: 3,33 m - Larg.: 1,86 m - Haut.: 1,30 m	Long.: 3,33 m - Larg.: 1,86 m - Haut.: 1,30 m
Capacité de charge (Kg)	828	838	-	-
Poids (Kg)	472	462	176	166
Prix Promo (HT)	8 306€	8 306€	3 402€	3 402€
Prix Tarif (HT)	au lieu de 9 298€	au lieu de 9 298€	au lieu de 3 808€	au lieu de 3 808€

← PRIX DÉPART USINE →



Formalités, frais et plaque d'immatriculation
PRIS EN CHARGE PAR

DUARIB

Valeur 150€

Comment savoir si votre véhicule peut tracter la remorque Duarib avec le permis B ?

Poids total autorisé en charge (P.T.A.C) (F2*) Maxi : 2,2T

* Information indiquée sur la carte grise



COMPOSITIONS OPTIMISÉES POUR REMORQUE SE.01

LISTE NON EXHAUSTIVE NOUS CONSULTER

Produit	F3000 Acier	F3000 Acier	F3000 Acier	F3000 Acier	F3000 Acier
Code	FDC07	FDC08 MDS2	FDC960	FDC961	MG7880
Surface de travail*	Façade 78 m ²	Façade 78 m ²	Façade 96 m ²	Façade 96 m ²	Façade 78 ou 80 m ²
Plancher	acier	acier	alu/bois	alu/bois	alu/bois
Protection	Lisses Sous-lisses	Garde-corps EXMDS	Lisses Sous-lisses	Garde-corps EXMDS	Garde-corps EXMDS

MONTE MATÉRIAUX ET GOULOTTES

CASTOR STEEL 150/20

Désignation	Code produit Code EAN
CASTOR STEEL 150/20 - structure nue 10 m	311500701 3155031150075

Référence	Code produit Code EAN	Caractéristiques techniques
Plateau couvreur acier	311502601 - 3155031150266	Avec ridelles latérales amovibles. Dimensions 532 x 500 x 444 mm. Capacité 0,12 m ³ - 120 l
Cadres à plaques vertical	311502801 - 3155031150280	Pour plaques, menuiseries et panneaux solaires jusqu'à 147 mm d'épaisseur. Dimensions 440 x 1550 x 147 mm. Bras de blocage latéral et frontal réglables.

**PRIX
SUR CONSULTATION**



CADRE À PLAQUE
VERTICAL

+



PLATEAU COUVREUR

MAXIAL EXCELLIUM 200/30 MONTE-MATERIAUX À ÉCHELLES ALUMINIUM

**PRIX
SUR CONSULTATION**



+

CADRE À PLAQUES HORIZONTAL / VERTICAL
COMPATIBLE PANNEAU SOLAIRE



CONCERNE LE
MONTE-MATÉRIAUX
ET SES ACCESSOIRES

Désignation	Code produit Code EAN
MAXIAL EXCELLIUM 200/30 - structure nue 10,50 m	312200001 3155031220006

Désignation	Code produit Code EAN	Caractéristiques techniques
Plateau couvreur	312793601 - 3155031279363	Capacité 197 l. Dimensions L 558 x H 445 x P 794 mm. Avec ridelles latérales amovibles. Charge maximale 175 Kg.
Cadre à plaques horizontal / vertical	312795601 3155031279561	Dimensions cadre replié L 1356 x H 1300 x P 397 mm. Un seul cadre pour de multiples usages. Permet de transporter au minimum 2 plaques avec isolation. Blocage latéral / frontal utile réglable de 1300 à 3000 mm. Hauteur d'appui utile réglable de 1245 à 1845 mm. Profondeur utile 270 mm. Charge maximale 150 Kg.

PLATEAU COUVREUR

KIT GOULOTTES

Désignation	Code	Longueur réelle (avec une chaîne 24 maillons)	Dimensions palettes
Kit 8 goulottes + 1 trémie + 1 support fenêtre	318108201 3155031810825	8,304 m	1200 x 800 x 1650 mm
Kit 10 goulottes + 1 trémie + 1 support fenêtre	318108101 3155031810818	10,104 m	1200 x 800 x 1800 mm

**PRIX
SUR CONSULTATION**



TÉLÉCHARGEZ
LES PRIX
EXPERTS



CONCEPTIONS SUR MESURE

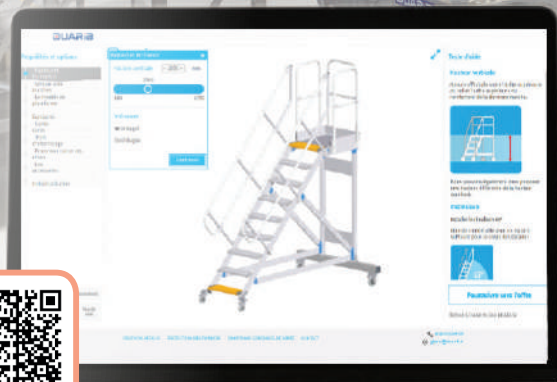
LA RÉPONSE EXPERTE AUX DÉFIS DU TERRAIN

ESCALIERS & PLATES-FORMES MODULAIRES

100% autonome de la conception au devis !

➤ Créez votre produit en quelques clics avec CREAXESS

Configurez votre équipement
d'accès en hauteur pour une solution
parfaitement adaptée à votre usage.



FABRICATIONS SPÉCIFIQUES

Des solutions personnalisées, modelées sur vos
pratiques et vos environnements de travail.

➤ Comment ça marche ?



Vous avez un projet ? Contactez-nous !

SERVICE COMMERCIAL

Tél. : 02 40 78 97 22 • welcome@duarib.fr

AGENCE ÎLE DE FRANCE

139, rue Rateau, Parc des Damiers · Bâtiment C · 93120 La Courneuve
Tél. : 01 48 69 40 00
agenceparis@duaribgroup.com

DUARIB®

UNE MARQUE DE Duarib Group

Duarib Group SAS · 979 Avenue de la Gare · 27610 Romilly-sur-Andelle